

PARTMINE

СПЕЦТЕХНИКА НАВЕСНОЕ ОБОРУДОВАНИЕ ЗАПЧАСТИ

СОЗДАНО ДЛЯ
ТЯЖЕЛЫХ УСЛОВИЙ



WWW.PARTMINE.RU

8 (800) 101 61 84
WhatsApp +7 (963) 151 15 11



// СОДЕРЖАНИЕ

О КОМПАНИИ PARTMINE	03
ПЕРЕЧЕНЬ ВЫПУСКАЕМОЙ ПРОДУКЦИИ	04
КОВШИ ДЛЯ ЭКСКАВАТОРОВ // РОССИЯ, КНР	05
КЛЫКИ-РЫХЛИТЕЛИ ДЛЯ ЭКСКАВАТОРОВ	08
МЕГАРЫХЛИТЕЛИ // КНР PARTMINE	09
ГРАБЛИ, КОРЧЕВАТЕЛИ	12
КВИК-КАПЛЕРЫ МЕХАНИЧЕСКИЕ И ГИДРАВЛИЧЕСКИЕ // РОССИЯ	14
НПУ И НАКЛОННЫЕ УСТРОЙСТВА	15
СТРЕЛЫ И РУКОЯТИ // КНР PARTMINE	16
УДЛИНЕННОЕ РАБОЧЕЕ ОБОРУДОВАНИЕ // КНР PARTMINE	17
ДЕМОЛЮШЕН // ОБОРУДОВАНИЕ ДЛЯ РАЗРУШЕНИЯ ЗДАНИЙ // КНР PARTMINE	18
БЕТНОЛОМЫ (КРАШЕРЫ) БЕЗ РОТАЦИИ PARTMINE	19
МЕХАНИЧЕСКИЕ БЕТНОЛОМЫ	21
ГИДРОНОЖНИЦЫ ДЛЯ ПЕРВИЧНОГО СНОСА PARTMINE	22
ГИДРОНОЖНИЦЫ ДЛЯ РЕЗКИ МЕТАЛЛА PARTMINE	23
ДРОБИЛЬНЫЕ КОВШИ PARTMINE	24
ПРОСЕИВАЮЩИЕ КОВШИ PARTMINE	25
ГРЕЙФЕРЫ	26
ГИДРОМОЛОТЫ // КНР PARTMINE	28
ВИБРОПОГРУЖАТЕЛИ // КНР PARTMINE	29
ВИБРОРИППЕРЫ // КНР PARTMINE	30
ГИДРОВРАЩАТЕЛИ // КНР PARTMINE	31
СВАЕРЕЗКИ // КНР PARTMINE	31
ФРЕЗЫ РОТОРНЫЕ // КНР PARTMINE	32
ВИБРОПОГРУЖАТЕЛИ «STERLING» С БОКОВЫМ ЗАХВАТОМ ЭКСКАВАТОРНОГО ТИПА	33
ВИБРОПОГРУЖАТЕЛИ «STERLING» С БОКОВЫМ W-ОБРАЗНЫМ ЗАХВАТОМ ЭКСКАВАТОРНОГО ТИПА	34
ВИБРОПОГРУЖАТЕЛИ «STERLING» С НИЖНИМ ЗАХВАТОМ	35
ВИБРОРИППЕРЫ «STERLING» // ЮЖНАЯ КОРЕЯ	37
МУЛЬЧЕРЫ // КНР PARTMINE	38
КОВШИ «ПРЯМАЯ ЛОПАТА» // PARTMINE	39
КОВШИ ДЛЯ ФРОНТАЛЬНЫХ ПОГРУЗЧИКОВ, ОТВАЛЫ КОММУНАЛЬНЫЕ // РОССИЯ	40
КВИК-КАПЛЕРЫ, БРЕВНОЗАХВАТЫ // РОССИЯ	41
СТОЙКИ РЫХЛИТЕЛЯ // РОССИЯ	42
ШАХТА И РАМЫ РЫХЛИТЕЛЕЙ // РОССИЯ	43
ОТВАЛЫ // РОССИЯ	43
КУЗОВА ДЛЯ САМОСВАЛОВ // РОССИЯ	44
КОРОНКИ, АДАПТЕРЫ, НОЖИ SUNMACH KOREA, ХГЕТ, GUANAN	45
КОРОНКИ, АДАПТЕРЫ, НОЖИ «GETLF», «НРАД» // КНР	46
ХОДОВАЯ «ДСФ» // Ю.КОРЕЯ	47
ЗАПЧАСТИ // КНР, ТУРЦИЯ	48
ЗАПЧАСТИ // ГИДРОЦИЛИНДРЫ	49
ЗАПЧАСТИ // КНР, ТУРЦИЯ	50
СПЕЦТЕХНИКА	51

О КОМПАНИИ PARTMINE

ЦЕЛЬ

Наша цель – находить новые решения в отрасли, которые помогут нашим партнерам оптимизировать свои производственные процессы. Мы предлагаем продукцию высокого качества по минимальным ценам и стремимся стать лидером в своей отрасли.

Наша компания стремится быть конкурентоспособной на рынке навесного оборудования для спецтехники. Мы хотим создавать больше высокооплачиваемых рабочих мест и внедрять современные технологии в производственные и коммерческие процессы.

Мы также активно ищем новые деловые связи как в России, так и за рубежом, чтобы увеличить ассортимент поставляемой продукции и открыть представительства в разных регионах страны.

ПРОИЗВОДСТВО

Изготовление продукции осуществляется под собственной торговой маркой «Partmine» на узкоспециализированных производственных площадках г. Челябинск, а также на OEM заводах в КНР, которые являются лидерами в своих отраслях и отвечают мировым стандартам качества, передовых технологий и широким спектром ассортимента.

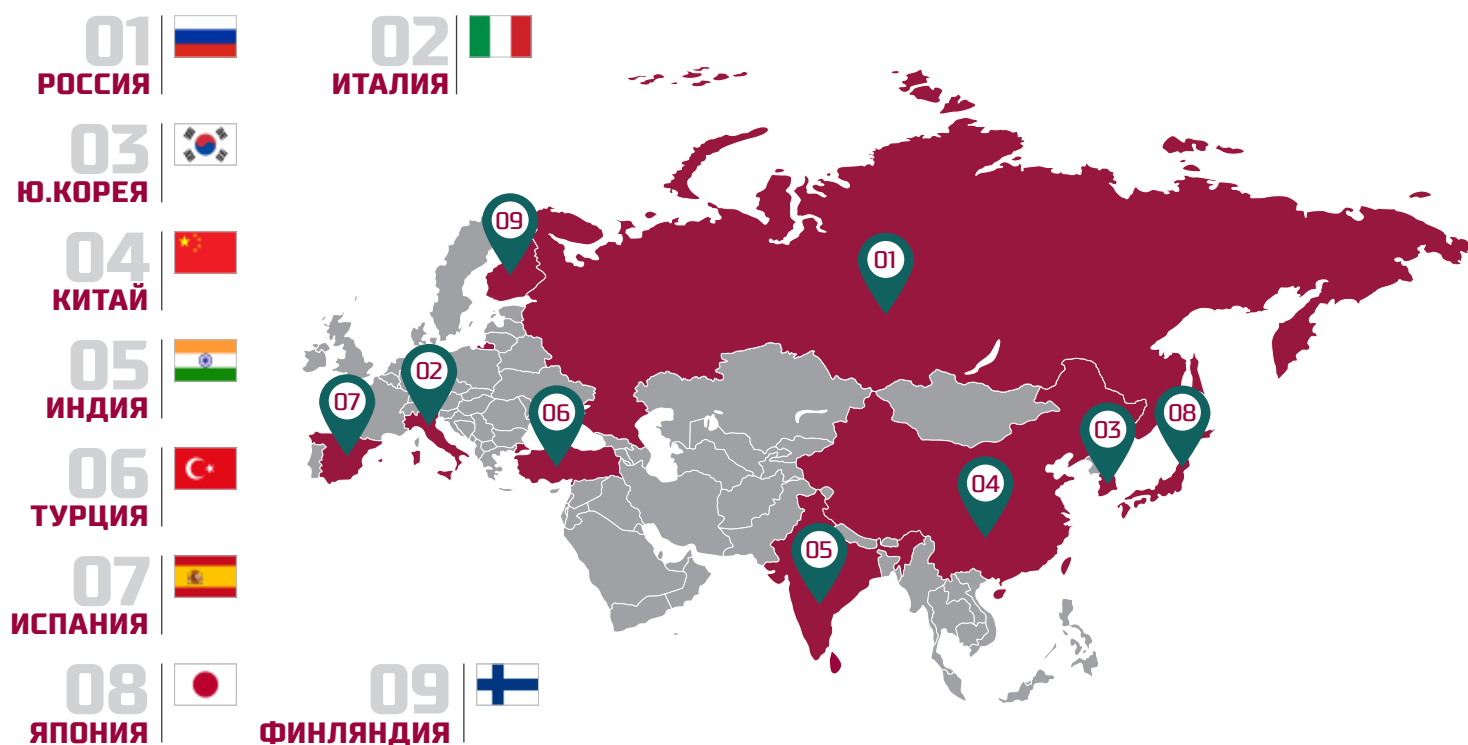
О КОМПАНИИ

КОМПАНИЯ «ПАРТМАЙН» – многопрофильная организация, предлагающая оборудование предприятиям дорожной, строительной и добывающей отраслей. Одно из ключевых преимуществ компании состоит в том, что мы предлагаем полный спектр решений от разработки и производства оборудования любой сложности, до его поставки, сервиса и технического сопровождения.

МИССИЯ

МЫ ЗАНИМАЕМСЯ РАЗРАБОТКОЙ ИННОВАЦИОННЫХ РЕШЕНИЙ И ИХ ВНЕДРЕНИЕМ В ПРОИЗВОДСТВЕННЫЕ ПРОЦЕССЫ НАШИХ ПАРТНЕРОВ С ЦЕЛЮ ДОСТИЖЕНИЯ ВЫСОКИХ ЭКОНОМИЧЕСКИХ ПОКАЗАТЕЛЕЙ В ОБЛАСТЯХ СТРОИТЕЛЬСТВА И ДОБЫЧИ ПОЛЕЗНЫХ ИСКОПАЕМЫХ. НАША КОМПАНИЯ СТРЕМИТСЯ К ПОСТОЯННОМУ СОВЕРШЕНСТВОВАНИЮ И АМБИЦИОЗНО РАБОТАЕТ НАД СОЗДАНИЕМ ПЕРЕДОВЫХ ТЕХНОЛОГИЙ, КОТОРЫЕ ПОМОГУТ НАШИМ ПАРТНЕРАМ ДОСТИЧЬ МАКСИМАЛЬНОЙ ЭФФЕКТИВНОСТИ И УСПЕХА.

ГЕОГРАФИЯ ПРОИЗВОДСТВЕННЫХ ПЛОЩАДОК ЗАВОДОВ ПАРТНЕРОВ



ПЕРЕЧЕНЬ ВЫПУСКАЕМОЙ ПРОДУКЦИИ



■ **ОТВАЛЫ**

■ **КОВШИ:**

- Стандартные
- Ковши-рыхлители
- Траншейные
- Планировочные
- Скальные ковши

■ **ОДНОЗУБЫЕ РЫХЛИТЕЛИ**

■ **СТОЙКИ РЫХЛИТЕЛЯ**

■ **КВИК-КАПЛЕРЫ**

■ **БЕТОНОЛОМЫ**

■ **ГИДРОМОЛОТЫ**

■ **БРЕВНОЗАХВАТЫ**

■ **ГРЕЙФЕРЫ**

■ **СТРЕЛЫ И РУКОЯТИ**



НАВЕСНОЕ ОБОРУДОВАНИЕ ДЛЯ ЭКСКАВАТОРОВ

КОВШИ ДЛЯ ЭКСКАВАТОРОВ // РОССИЯ/КНР

Ковши от **КОМПАНИИ «ПАРТМАЙН»** представляют собой разнообразное и надёжное оборудование для различных задач в строительстве, горнодобывающей промышленности и многих других отраслях. Наш широкий ассортимент включает в себя скальные, стандартные, усиленные, скелетные, планировочные ковши и другие, обеспечивая решение самых разнообразных задач.

ОСНОВНЫЕ ХАРАКТЕРИСТИКИ И ПРЕИМУЩЕСТВА:

РАЗНООБРАЗИЕ ТИПОВ И РАЗМЕРОВ:

Мы предлагаем ковши различных типов и размеров, что позволяет выбрать оптимальное решение для конкретной задачи.

НАДЁЖНОСТЬ И ПРОЧНОСТЬ:

Все наши ковши изготовлены из высококачественных материалов и проходят строгий контроль качества, что обеспечивает их надёжность и долговечность в условиях интенсивной эксплуатации.

ПРОИЗВОДИТЕЛЬНОСТЬ:

Ковши Partmine обеспечивают высокую производительность работ благодаря оптимальному дизайну и эффективному исполнению.

УНИВЕРСАЛЬНОЕ ПРИМЕНЕНИЕ:

Независимо от задачи или типа техники, у вас всегда будет подходящий ковш от компании Партмайн. Наше оборудование может использоваться на строительных площадках, в горнодобывающей промышленности, дорожном строительстве и других областях.

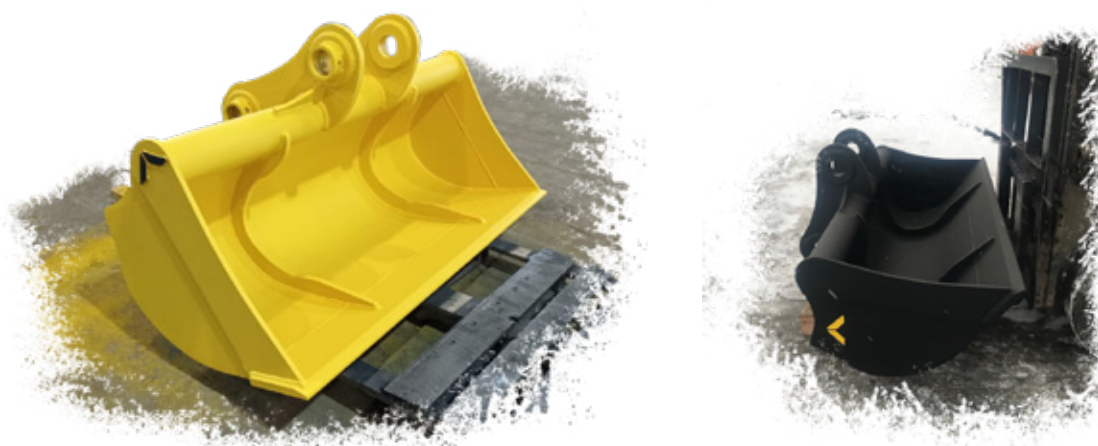
ПОДДЕРЖКА И ОБСЛУЖИВАНИЕ:

Мы предоставляем профессиональную поддержку и обслуживание нашего оборудования, что гарантирует бесперебойную работу и удовлетворение потребностей наших клиентов.

КОВШИ ОТ КОМПАНИИ ПАРТМАЙН – ЭТО НАДЁЖНЫЙ ВЫБОР ДЛЯ ПРОФЕССИОНАЛОВ, КОТОРЫЕ ЦЕНЯТ КАЧЕСТВО, НАДЁЖНОСТЬ И ЭФФЕКТИВНОСТЬ В СВОЕЙ РАБОТЕ.

// КОВШ ПЛАНИРОВОЧНЫЙ

Планировочный ковш — это специализированное оборудование, разработанное для точного и равномерного выравнивания поверхности земли на строительных площадках, дорожных объектах и других местах. Планировочный ковш Partmine обеспечивает высокую производительность и точность в работе, делая процесс планировки более эффективным и удобным.



СТАНДАРТНЫЕ

Ковш общеземельный часто называют ковшом стандартным общего назначения. Применяется для обычных экскавационных работ сыпучего грунта таких как земля, песок и т. д. Также стандартные ковши применяются при работе с глинистыми грунтами, однако, чтобы ковш не был поврежден в процессе выемки вязкого грунта, на ковше должны быть установлены бокорезы, которые облегчают внедрение ковша в грунт.



УСИЛЕННЫЙ

Ковш используется в тех случаях, когда строительные и общеземельные работы НЕ требуют разработки грунтов, в которых содержится небольшое количество каменных твердых масс (плотностью до 1600 кг/м³). Такие ковши зачастую используют на экскаваторах массой до 30 тонн. При изготовлении усиленного ковша, такие элементы, как режущая кромка, футеровка дна и накладка на боковину изготавливается из износостойких сталей (НВ-400, НВ-450). В стандартной комплектации ковша установлены **БОКОРЕЗЫ/ПРОТЕКТОРЫ**.



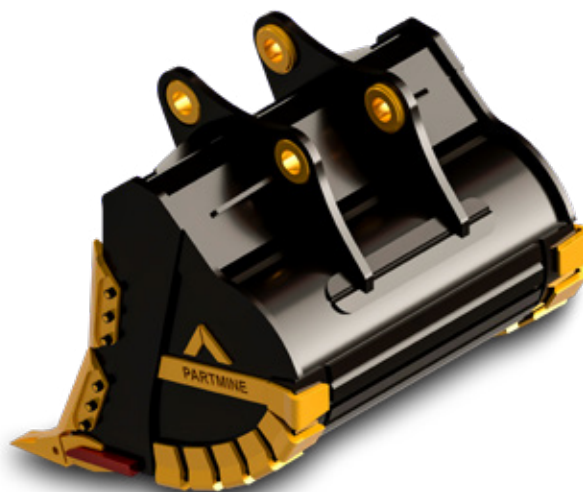
СКАЛЬНЫЙ

Скальный ковш предназначен для разработки тяжелых грунтов насыпной плотностью до 2300 кг/м³ с содержанием каменных включений более 50% от общего объема разрабатываемого материала, мерзлоты, а также для погрузки предварительно разрыхленной скальной породы.



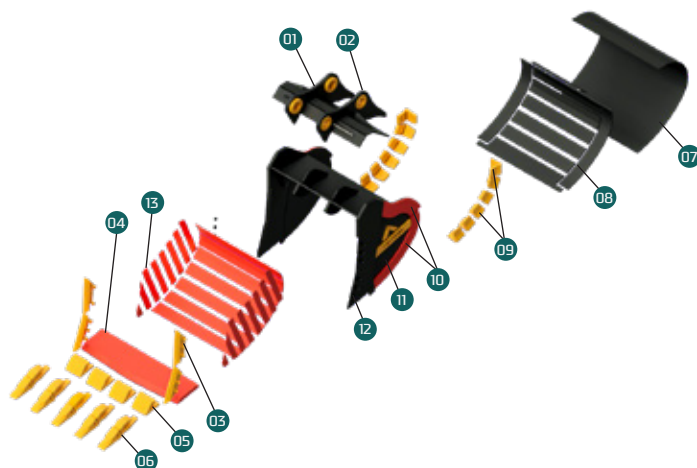
СКАЛЬНЫЙ УСИЛЕННЫЙ

Предназначен для разработки грунтов плотностью до 2 500 кг/м³ со степенью абразивности не более III-IV класса. С содержанием каменных включений более 50% от общего объема разрабатываемого материала, мерзлоты, а также для погрузки предварительно разрыхленной скальной породы.



СКАЛЬНЫЙ СВЕРХУСИЛЕННЫЙ

Предназначен для разработки грунтов плотностью до 2 500 кг/м³ со степенью абразивности не более III-IV класса. С содержанием каменных включений более 50% от общего объема разрабатываемого материала, мерзлоты, а также для погрузки предварительно разрыхленной скальной породы.



Поз. №	Наименование	Ковш скальный сверхусиленный для экскаваторов размерной группы 45-55 тонн
1	Балка	S355 25мм
2	Прошина	S355 45мм
3	Протектор	1U0740 4 шт.
4	Нож	HT360 60мм
5	Защита м/з	P60
6	Коронка	J550RC
7	Дно	HB450 16мм
8	Футеровка	HB500 20мм
9	Пятка	HS230-190 10шт
10	Накладка	HB450 25мм
11	Боковина	S355 12мм
12	Щека	HB400 40мм
13	Внутр. Футеровка	HB450 10мм

КОВШ-РЫХЛИТЕЛЬ

Ковш-рыхлитель способен выполнить широкий спектр задач при работе с твердыми и мерзлыми грунтами, а также почвами, требующими приложения большого усилия.

Специфическое ступенчатое строение зубьев (впереди один центральный и два боковых по краям) способствует повышению эффективности разрыхления и выемки мерзлых почв, а также облегчает снятие грунта со скал.



КОВШ СКЕЛЕТНЫЙ

Ковш используется в сортировке твердых и сыпучих материалов, также при расчистке водоемов, земель и мелиоративных работ. Данный ковш используется в демонтажных работах для сортировки и отсеивания строительного боя и ТБО. Высокая производительность достигается благодаря возможности изготовления сечения сетки ковша под задачи заказчика.

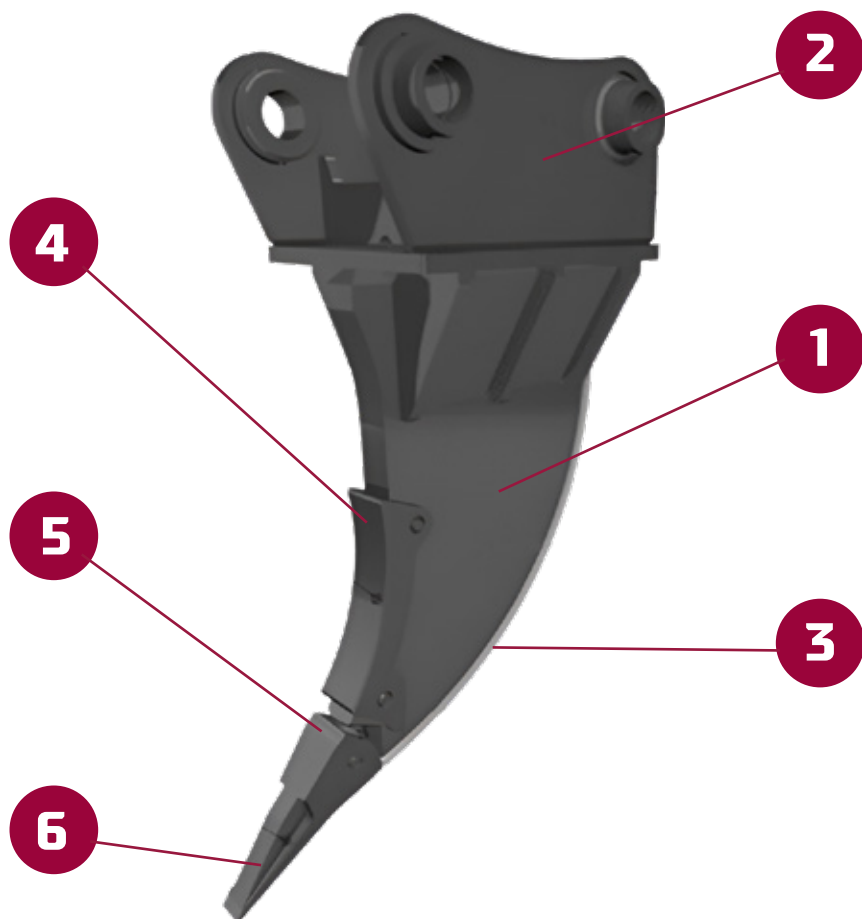


КЛЫКИ-РЫХЛИТЕЛИ ДЛЯ ЭКСКАВАТОРОВ



КЛЫК-РЫХЛИТЕЛЬ предназначен для разрыхления мерзлоты, прямой добычи полускальных грунтов, демонтажа фундаментов и перекрытий, а также для извлечения из грунта пней, деревьев и крупных камней.

1	Тело
2	Кронштейн
3	Полоз
4	Протектор
5	Адаптер
6	Коронка



Модель	Поз. 1 Зуб	Поз. 2 Кронштейн	Поз. 3 Полоз	Поз. 4 Накладка	Поз. 5 Адаптер	Поз. 6 Коронка	Поз. 7 Протектор
QR-75	"09Г2С 40мм"	"09Г2С 20мм"	НВ-450 8мм	НВ-450 8мм	3G6304	1U3302	-
QR-120	"09Г2С 60мм"	"10ХСНД 20мм"	НВ-450 10мм	НВ-450 10мм	35RN	35R14A	-
QR-135	"09Г2С 80мм"	"10ХСНД 30мм"	НВ-450 10мм	-	HT360 75мм	"175-78- 31230"	"195-78- 21320"
QR-150	"09Г2С 80мм"	"10ХСНД 30мм"	НВ-450 12мм	-	HT360 75мм	195-78- 21331	"195-78- 21580"
QR-171	"09Г2С 100мм"	"10ХСНД 40мм"	НВ-450 12мм	-	HT360 75мм	195-78- 21331	"195-78- 21580"
QR-180	HT360 100мм	S690QL 40мм	НВ-500 15мм	НВ-500 15мм	103-8114	4T5502	6Y8960
QR-200	HT360 120мм	S690QL 50мм	НВ-500 20мм	НВ-500 20мм	104-9279	6Y3552	198-78- 21330

МЕГАРЫХЛИТЕЛИ // КНР PARTMINE

МЕГАРЫХЛИТЕЛЬ ЯВЛЯЕТСЯ РАБОЧИМ ОБОРУДОВАНИЕМ ЭКСКАВАТОРА для рыхления мёрзлых грунтов и скальных пород. Мегарыхлители состоят из укороченной стрелы и рукояти-рыхлителя. За счёт большой массы мегарыхлителя, острой формы рукояти и большего «плеча» достигается эффективное рыхление грунта.



ОСНОВНЫЕ ХАРАКТЕРИСТИКИ И ПРЕИМУЩЕСТВА

ПРОИЗВОДИТЕЛЬНОСТЬ

Экскаватор с мегарыхлителем способен выполнять объем вскрышных работ сопоставимый с двумя 70-тонными бульдозерами.

ТОПЛИВО

Экскаватор с мегарыхлителем на максимальных оборотах потребляет на 30-40% меньше топлива в сравнении с бульдозером.

ГЛУБИНА РЫХЛЕНИЯ.

В зависимости от модели экскаватора, мегарыхлитель способен проникать в грунт до 2,8 м.

ОБСЛУЖИВАНИЕ

Стоимость запасных частей экскаватора значительно ниже по сравнению с бульдозером.

УНИВЕРСАЛЬНОСТЬ

После проведения вскрышных работ мегарыхлителем, экскаватор с легкостью можно переоборудовать на стандартное рабочее оборудование.

ЭКСКАВАТОР С МЕГАРЫХЛИТЕЛЕМ PARTMINE – ЭТО СОЧЕТАНИЕ МОЩИ, ЭФФЕКТИВНОСТИ И ИННОВАЦИОННЫХ ТЕХНОЛОГИЙ, ПРЕДНАЗНАЧЕННОЕ ДЛЯ ДОСТИЖЕНИЯ МАКСИМАЛЬНЫХ РЕЗУЛЬТАТОВ

МЕГАРЫХЛИТЕЛИ // КНР PARTMINE

ПРЕИМУЩЕСТВА ЭКСКАВАТОРА С МЕГАРЫХЛИТЕЛЕМ ПЕРЕД БУЛЬДОЗЕРОМ

■ ПРОИЗВОДИТЕЛЬНОСТЬ ВЫШЕ

- Экскаватор с мегарыхлителем способен выполнять объем вскрышных работ сопоставимый с двумя 70-тонными бульдозерами

■ РАБОТЫ ГЛУБЖЕ

- В зависимости от модели экскаватора, мегарыхлитель способен проникать в грунт до 2,6 м, в то время как бульдозер проникает в грунт на 0,2-0,6 м

■ ОБСЛУЖИВАНИЕ ДЕШЕВЛЕ

- Стоимость запчастей для экскаватора в несколько раз дешевле, чем у бульдозера. На одной замене ходовой части можно сэкономить до нескольких миллионов рублей

■ РАСХОД ТОПЛИВА МЕНЬШЕ

- Экскаватор с мегарыхлителем на максимальных оборотах потребляет на 30-40% меньше топлива в сравнении с бульдозером

■ ПОДБОР КАДРОВ ЛЕГЧЕ

- Оператора экскаватора гораздо проще найти для работы, чем опытного бульдозериста

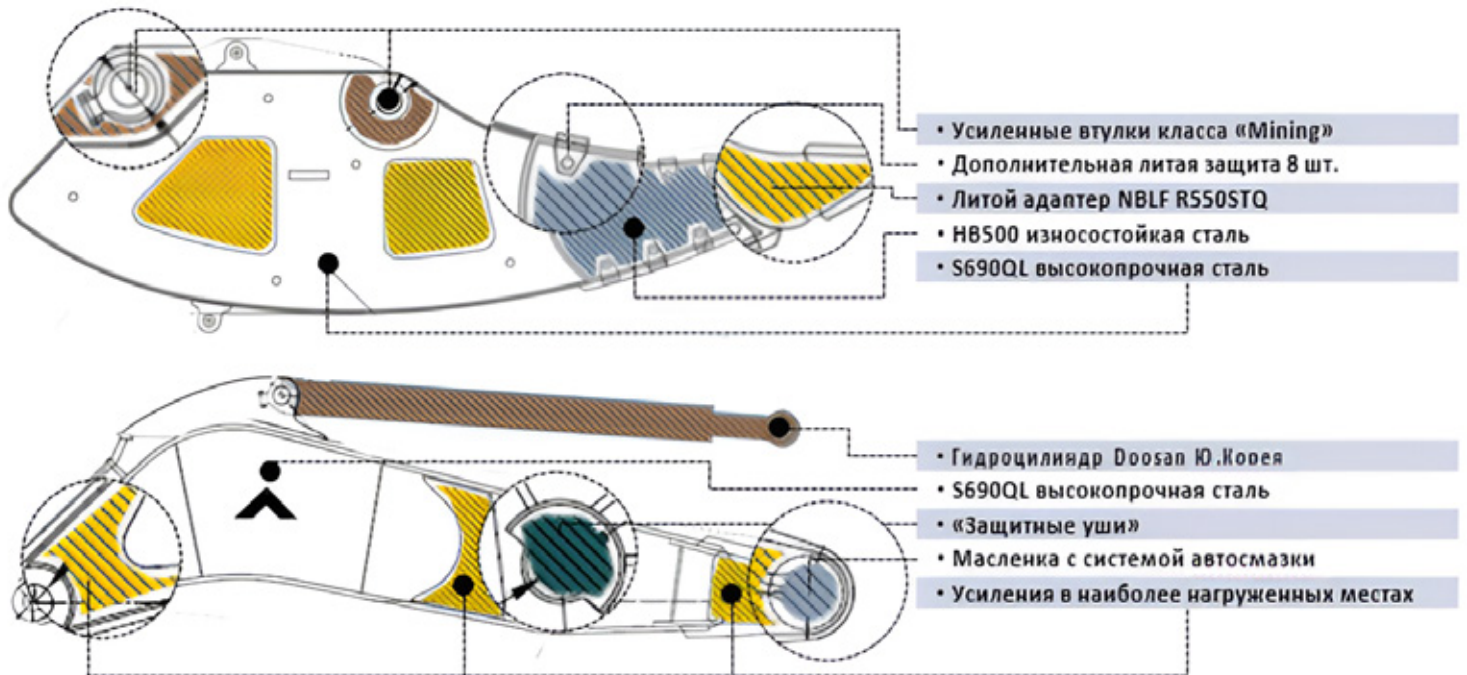
■ ИСПОЛЬЗОВАНИЕ УНИВЕРСАЛЬНЕЕ

- После проведения вскрышных работ мегарыхлителем, экскаватор с легкостью можно переоборудовать на стандартное рабочее оборудование



МОДЕЛЬ	МАССА В СБОРЕ, КГ	ТИП КОРОНКИ, NBLF	РАСЧЕТНАЯ ГЛУБИНА РЫХЛЕНИЯ, М	СОВМЕСТИМОСТЬ С ЭКСКАВАТОРОМ, Т
30-45.AR/1	15 000	D11 (по запросу D10)	1,8	30 - 45
45-60.AR/1	19 000	D11	2,3	45 - 60
60-80.AR/1	24 000 - 27 000	D12 (по запросу D11)	2,5	60 - 80
80-120.AR/1	32 000 - 38 000	D13	2,8 - 3,3	80 - 120

- При производстве используем импортные высокопрочные износостойкие стали
- Опыт производства мегарыхлителей > 6 лет. Рабочего оборудования более 20 лет
- За 6 лет мы выявили все проблемные места мегарыхлителя и произвели доработки
- За счет бережливого производства и min наценки предлагаем одну из лучших цен
- Все тонкости отражаем в договоре. Выдаем паспорт, гарантийный талон, инструкцию



ПРИ ВЫБОРЕ МЕГАРЫХЛИТЕЛЯ ОБРАТИТЕ ВНИМАНИЕ НА ВАЖНЫЕ МОМЕНТЫ:

■ МАССА ОБОРУДОВАНИЯ

- Многие предлагают меньшую массу, чтобы снизить цену, но масса рыхлителя в первую очередь влияет на производительность
- Для экскаватора носителя массой до 45 тонн вес мегарыхлителя должен быть не более 15 тонн
- Для экскаватора носителя массой от 45 60 тонн вес мегарыхлителя должен составлять 19 тонн

■ ТЕХНИЧЕСКАЯ СОСТАВЛЯЮЩАЯ

- Соблюдение технологических процессов при изготовлении пальцев и втулок термоулучшение,
- Закалка, цементация
- Использование качественных комплектующих гидроцилиндры, адаптеры, зубья
- Усилительные пластины в конструкции стрелы в местах соединений с платформой и рыхлителем
- Качество сварных швов

■ КОМПЛЕКТ ПОСТАВКИ

- ПРОИЗВОДСТВЕННЫЙ ОПЫТ И ОПЫТ ПОСТАВОК
- НАЛИЧИЕ ЗАПАСНЫХ ЧАСТЕЙ



ГРАБЛИ, КОРЧЕВАТЕЛИ



Навесное оборудование от компании Партмайн – это надежные и многофункциональные инструменты для выполнения различных задач на строительных площадках, в сельском хозяйстве, лесозаготовительной и других отраслях. Наш ассортимент включает в себя широкий выбор граблей, корчевателей, захватов и другого оборудования, разработанного с учетом требований качества, эффективности и удобства в использовании.

НАВЕСНОЕ ОБОРУДОВАНИЕ ОТ КОМПАНИИ ПАРТМАЙН – ЭТО НАДЕЖНЫЕ И ЭФФЕКТИВНЫЕ ИНСТРУМЕНТЫ ДЛЯ ВЫПОЛНЕНИЯ РАЗЛИЧНЫХ ЗАДАЧ, ОБЕСПЕЧИВАЮЩИЕ ВЫСОКУЮ ПРОИЗВОДИТЕЛЬНОСТЬ И КАЧЕСТВО РЕЗУЛЬТАТОВ.

ОСНОВНЫЕ ХАРАКТЕРИСТИКИ И ПРЕИМУЩЕСТВА:

УНИВЕРСАЛЬНОЕ ПРИМЕНЕНИЕ

Наше навесное оборудование может использоваться для различных задач, включая очистку территории, уборку мусора, загрузку и транспортировку материалов, обработку почвы и многое другое.

ПРОЧНОСТЬ И НАДЕЖНОСТЬ

Изготовленные из высокопрочных материалов, наши грабли, корчеватели и захваты обладают высокой стойкостью к износу и долговечностью при интенсивной эксплуатации.

ЭФФЕКТИВНОСТЬ РАБОТЫ

Оптимальная конструкция и функциональные возможности обеспечивают высокую производительность и качество выполнения работ, что повышает эффективность производственных процессов.

УДОБСТВО ИСПОЛЬЗОВАНИЯ

Наше оборудование легко устанавливается на различные типы техники и обеспечивает удобное и безопасное выполнение работ, даже при длительном использовании.

НАДЕЖНАЯ ЗАЩИТА

Мы уделяем особое внимание безопасности, поэтому все наши грабли, корчеватели и захваты имеют запас прочности при использовании в экстремальных ситуациях.



МЕХАНИЧЕСКИЕ ГРЕЙФЕРЫ полностью сконструированы с жестким рычагом, кронштейном для ковша и сменными коронками. Основная функция заключается в выполнении погрузочно-разгрузочных работ с древесиной, пиломатериалами, тростником, соломой и различными полосовыми материалами.

Модель	MG10	MG15	MG20
Вес, кг	262	460	960
Раскрытие, мм.	1400	1600	1940

ГИДРАВЛИЧЕСКИЙ ГРЕЙФЕР для крупногабаритных предметов в основном используется для погрузки и разгрузки крупногабаритных бревен; укладки цементных труб и труб отопления, а также для погрузки и выгрузки крупногабаритных блоков, длинномерной полосы и кускового лома.

ТЕХНИЧЕСКИЕ ПАРАМЕТРЫ

Модель	DCH10	DCH15	DCH20	DCH30
Вес, кг	450	530	1462	1678
Расход жидкости, л/мин	35-45	100-120	120-150	150-180
РАСКРЫТИЕ, ММ.	1350	1500	1803	1960
ГАБАРИТЫ (в.ш.д.)	580	660	920	1010
	465	550	790	790
Вес носителя, тн.	6-11	12-18	18-30	30-40



ЛЕСНОЙ ЗАХВАТ



ГИДРАВЛИЧЕСКИЙ ЗАХВАТ ДЛЯ БРЕВЕН в основном используется в подъемном механизме экскаватора, телескопическом манипуляторе и автокране, в основном в лесном хозяйстве. Он в основном используется для захвата длинных полос материалов, таких как ветви, стволы деревьев, сахарный тростник, бамбук и т.д. Он больше подходит для захвата относительно небольших материалов и в основном используется для легких строительных работ.



КВИК-КАПЛЕРЫ МЕХАНИЧЕСКИЕ И ГИДРАВЛИЧЕСКИЕ // РОССИЯ

Квик-каплеры от компании Партмайн – это надежное и удобное оборудование для быстрой и безопасной смены рабочих инструментов на гидравлических экскаваторах и погрузчиках. Наша продукция сочетает в себе передовые технологии и высокое качество материалов, обеспечивая эффективность и надежность в работе.

ОСНОВНЫЕ ХАРАКТЕРИСТИКИ И ПРЕИМУЩЕСТВА:

БЫСТРАЯ СМЕНА ИНСТРУМЕНТОВ

Квик-каплеры Partmine позволяют быстро и легко менять рабочие инструменты без необходимости выхода из кабины машины, что значительно увеличивает производительность работ и сокращает время на перенастройку оборудования.

УНИВЕРСАЛЬНОСТЬ

Наш ассортимент включает в себя квик-каплеры различных типов и размеров, которые совместимы с широким спектром рабочих инструментов, таких как ковши, вилы, грейферы и другие.

НАДЕЖНОСТЬ И БЕЗОПАСНОСТЬ

Все квик-каплеры Partmine проходят строгий контроль качества и обеспечивают надежное и безопасное соединение между оборудованием и рабочими инструментами, что предотвращает возможные аварийные ситуации на стройплощадке.

ПРОСТОТА В ЭКСПЛУАТАЦИИ

Интуитивно понятное управление и эргономичный дизайн делают работу с квик-каплерами легкой и комфортной даже для операторов с малым опытом.

ПРОДУКТИВНОСТЬ

Использование квик-каплеров Partmine позволяет существенно увеличить эффективность работы гидравлических машин, что приводит к экономии времени и средств.

КВИК-КАПЛЕРЫ ОТ КОМПАНИИ ПАРТМАЙН – ЭТО НАДЕЖНОЕ И УДОБНОЕ РЕШЕНИЕ ДЛЯ ОПТИМИЗАЦИИ РАБОЧИХ ПРОЦЕССОВ НА СТРОЙПЛОЩАДКЕ, ОБЕСПЕЧИВАЮЩЕЕ ВЫСОКУЮ ПРОИЗВОДИТЕЛЬНОСТЬ И БЕЗОПАСНОСТЬ.



НПУ И НАКЛОННЫЕ УСТРОЙСТВА

НАКЛОННО-ПОВОРОТНОЕ УСТРОЙСТВО ИЛИ TILT незаменимо для ювелирных строительных работ и увеличения функционала экскаватора. Легко можно вращать ковш на 360 градусов, придавая необходимый угол наклона

Модель	3-7 тн	7-12 тн	12-16 тн	16-22 тн
Максимальное вращение kNm	45	90	130	180
Мах давление	22	22	22	22
Расход L/min	15/40	30/60	40/70	50/80
Давление Мпа	2.5	2.5	2.5	2.5
Ротация/ Наклон	360/40	360/40	360/40	360/40



НАКЛОННЫЙ БЫСТРОРАЗЪЕМНЫЙ МУФТОВЫЙ СОЕДИНИТЕЛЬ помогает экскаватору быстро подключать ковш, захват, рыхлитель, грязевой ковш и т. д. Работа без участия человека. Нет необходимости удалять штифты, легко управлять и экономить время. Наклонный быстроразъемный муфтовый соединитель лучше обычного гидравлического быстроразъемного соединителя, так как его можно заблокировать, когда экскаватор не работает.

ОСНОВНЫЕ ХАРАКТЕРИСТИКИ И ПРЕИМУЩЕСТВА:

УДОБСТВО ИСПОЛЬЗОВАНИЯ

Простой и интуитивно понятный механизм наклона обеспечивает легкость в управлении соединением, что делает его идеальным выбором для операторов разного уровня квалификации.

УНИВЕРСАЛЬНОСТЬ ПРИМЕНЕНИЯ

Наклонный муфтовый соединитель Partmine подходит для широкого спектра гидравлического оборудования и машин.

СООТВЕТСТВИЕ СТАНДАРТАМ КАЧЕСТВА

Все продукты компании Партмайн проходят строгий контроль качества, что гарантирует их надежность и безопасность в эксплуатации.



НАКЛОННЫЙ БЫСТРОРАЗЪЕМНЫЙ МУФТОВОЙ СОЕДИНИТЕЛЬ ОТ КОМПАНИИ ПАРТМАЙН- ЭТО НАДЕЖНОЕ И ЭФФЕКТИВНОЕ РЕШЕНИЕ ДЛЯ ГИДРАВЛИЧЕСКИХ СИСТЕМ, ОБЕСПЕЧИВАЮЩЕЕ КОМФОРТ И БЕЗОПАСНОСТЬ В РАБОТЕ.

Модель	4-6 тн	6-9 тн	10-14.9 тн	15-23.9 тн
Диапазон наклона [град]	180	180	134	120
Диапазон подбора [мм]	217-295	265-353	340-420	400-495
Вес [кг]	96	185	290	450



РАБОЧЕЕ ОБОРУДОВАНИЕ // КНР PARTMINE

СТРЕЛЫ И РУКОЯТИ // КНР PARTMINE

СТРЕЛЫ И РУКОЯТИ ОТ КОМПАНИИ PARTMINE представляют собой высококачественные компоненты для строительной и промышленной техники, обеспечивающие надёжность, эффективность и безопасность в работе. Производятся на современных производственных площадках в Китае с применением передовых технологий и контроля качества.



ОСНОВНЫЕ ХАРАКТЕРИСТИКИ И ПРЕИМУЩЕСТВА:

НАДЁЖНОСТЬ И ДОЛГОВЕЧНОСТЬ

Стрелы и рукоятки Partmine изготовлены из высокопрочных материалов, обеспечивающих устойчивость к нагрузкам и долгий срок службы.

ПРОДУМАННЫЙ ДИЗАЙН

Каждая стрела и рукоятка разработаны с учётом эргономики и удобства использования, что обеспечивает комфортную и эффективную работу оператора.

ШИРОКИЙ АССОРТИМЕНТ

Компания Partmine предлагает разнообразие моделей стрел и рукоятей, адаптированных для различных типов техники и задач.

СОВМЕСТИМОСТЬ И ЛЕГКОСТЬ УСТАНОВКИ

Все компоненты совместимы с основными моделями техники и легко устанавливаются без дополнительной модификации.

СОБЛЮДЕНИЕ СТАНДАРТОВ БЕЗОПАСНОСТИ

Строгий контроль качества и соответствие международным стандартам обеспечивают безопасность и надёжность эксплуатации.



**СТРЕЛЫ И РУКОЯТИ
ОТ КОМПАНИИ
PARTMINE – ЭТО
НАДЁЖНОЕ РЕШЕНИЕ
ДЛЯ ОБНОВЛЕНИЯ
И ПОДДЕРЖАНИЯ
РАБОТОСПОСОБНОСТИ
ВАШЕЙ ТЕХНИКИ.**

УДЛИНЕННОЕ РАБОЧЕЕ ОБОРУДОВАНИЕ // КНР PARTMINE

УДЛИНЁННОЕ РАБОЧЕЕ ОБОРУДОВАНИЕ PARTMINE - это инновационное решение для увеличения рабочей дистанции и улучшения эффективности выполнения задач. Этот продукт производится на современном заводе в Китае под контролем высококвалифицированных специалистов и соблюдением строгих стандартов качества.



ОСНОВНЫЕ ХАРАКТЕРИСТИКИ И ПРЕИМУЩЕСТВА:

УВЕЛИЧЕННАЯ РАБОЧАЯ ДИСТАНЦИЯ

Удлиненное рабочее оборудование Partmine позволяет операторам выполнять работу на больших расстояниях без необходимости постоянного перемещения оборудования.

ГИБКОСТЬ И МАНЕВРЕННОСТЬ

Благодаря технически верно спроектированной и облегченной конструкции – удалось получить максимальную гибкость и маневренность даже на сложных территориях.

ПОВЫШЕННАЯ ПРОИЗВОДИТЕЛЬНОСТЬ

Сокращение времени выполнения работ за счёт увеличенной рабочей зоны и оптимизации рабочих процессов.

ПРОЧНОСТЬ И НАДЕЖНОСТЬ

Удлиненное рабочее оборудование Partmine изготовлено из высококачественных материалов, обеспечивающих долговечность и надёжность в экстремальных условиях эксплуатации.



УДЛИНЁННОЕ РАБОЧЕЕ ОБОРУДОВАНИЕ PARTMINE – НАДЁЖНЫЙ ПОМОЩНИК ДЛЯ ПРОФЕССИОНАЛОВ, КОТОРЫЕ ЦЕНЯТ ЭФФЕКТИВНОСТЬ, БЕЗОПАСНОСТЬ И КАЧЕСТВО В СВОЕЙ РАБОТЕ.

ДЕМОЛЮШЕН // ОБОРУДОВАНИЕ ДЛЯ РАЗРУШЕНИЯ ЗДАНИЙ // КНР PARTMINE

Данное оборудование разработано специально для ведения демонтажных работ: железобетонных, металлических, деревянных, кирпичных и прочих высотных конструкций. В городской черте это – здания, мосты, эстакады и части конструкций и т.д.

Оборудование изготавливается из низколегированной стали, имеют облегчённую конструкцию и при этом высокую прочность.

Конструкция оборудования разработана с учётом требований транспортных габаритов ПДД (высота, длина, и т.д.), что позволяет перевозить экскаватор, не демонтируя стрелу.



■ DPM-20

макс. рабочая высота – 18м,
макс. радиус действия – 11м

■ DPM-30

макс. рабочая высота – 21м,
макс. радиус действия – 13,1м

■ DPM-40

макс. рабочая высота – 25м,
макс. радиус действия – 15,6м

■ DPM-50

макс. рабочая высота – 28м,
макс. радиус действия – 17,8м



В КОМПЛЕКТАЦИЮ СТРЕЛЫ ВХОДИТ СЕНСОР ПЕРЕГРУЗА И ПРЕДУПРЕДИТЕЛЬНОЕ УСТРОЙСТВО.



ДЕМОНТАЖНОЕ ОБОРУДОВАНИЕ // КНР PARTMINE

БЕТОНОЛОМЫ ОТ КОМПАНИИ PARTMINE – это надежное и эффективное оборудование для разрушения и удаления бетонных конструкций на строительных объектах, демонтажа старых зданий, а также для ремонтных и реконструкционных работ. Наша продукция сочетает в себе передовые технологии, надежность и производительность, что делает её незаменимым инструментом для различных строительных проектов.

ОСНОВНЫЕ ХАРАКТЕРИСТИКИ И ПРЕИМУЩЕСТВА:

РАЗНООБРАЗИЕ ВАРИАНТОВ

Компания Партмайн предлагает бетоноломы как с ротацией, так и без ротации, что позволяет выбрать оптимальное решение в зависимости от требований и особенностей задачи.

МОЩНОСТЬ И ЭФФЕКТИВНОСТЬ

Наши бетоноломы обладают высокой силой сжатия, что обеспечивает быстрое и эффективное разрушение бетона и других жестких материалов.

ПРОЧНОСТЬ И НАДЕЖНОСТЬ

Изготовленные из высокопрочных материалов, наши бетоноломы обладают высокой стойкостью к износу и долговечностью, что обеспечивает надежную и долгосрочную работу.

ПРОСТОТА И УДОБСТВО ИСПОЛЬЗОВАНИЯ

Интуитивно понятное управление и эргономичный дизайн делают работу с нашим оборудованием легкой и комфортной для оператора.

БЕЗОПАСНОСТЬ

Все наши бетоноломы оснащены надежными системами защиты от повреждений и аварийных ситуаций, что обеспечивает безопасность в процессе работы.

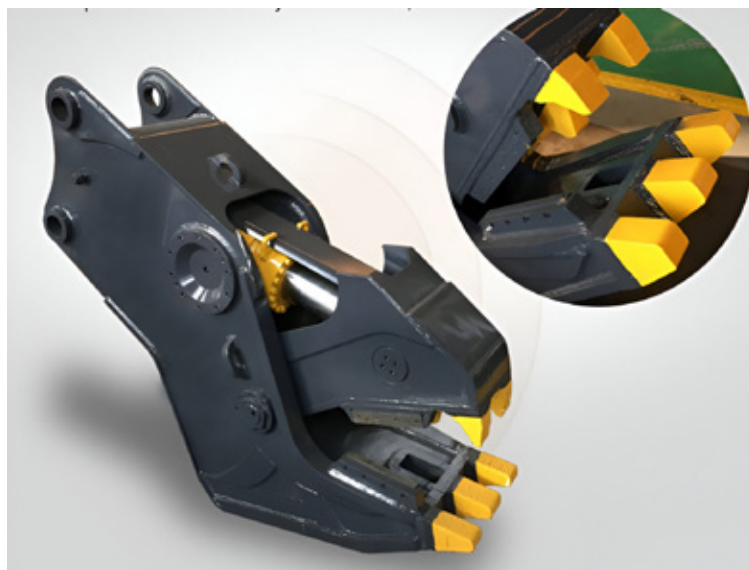
БЕТОНОЛОМЫ ОТ КОМПАНИИ ПАРТМАЙН – ЭТО НАДЕЖНОЕ И ЭФФЕКТИВНОЕ ОБОРУДОВАНИЕ, КОТОРОЕ ПОМОЖЕТ ВАМ БЫСТРО И БЕЗОПАСНО РАЗРУШАТЬ БЕТОН И ДРУГИЕ ЖЕСТКИЕ МАТЕРИАЛЫ НА ВАШЕМ ОБЪЕКТЕ.

БЕТОНОЛОМЫ (КРАШЕРЫ) БЕЗ РОТАЦИИ PARTMINE

ГИДРАВЛИЧЕСКИЙ БЕТОНОЛОМ, в основном, используется для разрушения кирпично-бетонных конструкций домов. Он устанавливается на рукоять экскаватора и выполняет две основные функции: разрушение стен и разрезание протекающих стальных прутьев (арматура).

Зуб бетонолома имеет особую форму для надежной фиксации бетонного блока. Для быстрого дробления он расклинивается, тем самым осуществляется крошение материала.

Ножи для резки стальных прутков установлен на внутренней стороне, чтобы отрезать выступающий стальной пруток, раскрошить бетон и непосредственно разрушить здание, жилой дом и другие постройки.



Продолжение на стр.20 >>>>

БЕТОНОЛОМЫ (КРАШЕРЫ) БЕЗ РОТАЦИИ **PARTMINE**

Параметры	Ед. изм.	Kern M1000	Kern M2000	Kern R3000
Эксплуатационная масса носителя	кг	12-15	18-29	30-38
Раскрытие челюсти	мм	600	850	910
Усилие на первом зубе	тн	75	92	135
Рабочее давление	бар	310	310	350
Гидравлический поток	л/мин	160-180	180-220	200-250
Вес	кг	850	1900	2500
Арматура круглая	мм	35	40	45

БЕТОНОЛОМЫ (КРАШЕРЫ) С РОТАЦИЕЙ **PARTMINE**

ПРЕИМУЩЕСТВА ГИДРАВЛИЧЕСКОГО БЕТОНОЛОМА С РОТАЦИЕЙ **PARTMINE**:

- Надежный роторный двигатель в паре с прочным механизмом вращения позволяет расположить оборудование точно в заданном месте при любых рабочих условиях и производить работы в полной безопасности за счет наличия двухрядного упорного подшипника.
- Благодаря действию мощного цилиндра данное оборудование развивает огромное усилие на концах челюсти, гарантируя повышенную надежность за счет наличия кованого штока.
- Высокая производительность цилиндра обеспечивается наличием клапана регулировки скорости. Благодаря сменным зубьям работа на дальних объектах становится комфортнее.
- Ускорительный клапан позволяет увеличить производительность и удобство работы.



Параметры	Ед. изм.	PM X2000	PM X2500	PM X3500	PM X4000
Эксплуатационная масса носителя	кг	16-21	22-28	29-36	36-50
Раскрытие челюсти	мм	745	870	915	980
Усилие на первом зубе	тн	80	95	110	140
Рабочее давление	бар	310	350	350	350
Гидравлический поток	л/мин	180-250	200-300	250-350	300-400
Длина ножей	мм	220	260	260	260
Давление ротации	бар	180	180	180	180
Гидравлический поток	л/мин	10	10	10	10
Вес	кг	2080	2630	3280	4060
Арматура круглая	мм	35	45	50	55
Расходные материалы					
Сменные HD зубья		10 шт.			
Сменные ножи на челюсти		2 шт.			

МЕХАНИЧЕСКИЕ БЕТОНОЛОМЫ

Бетоноломы механического типа Partmine серии Crush и Raptor могут с дроблением бетона, железобетона. Вам не потребуется гидрелиния на экскаваторе, поскольку работа осуществляется с помощью гидроцилиндра ковша, а скорость открывания и закрытия остаётся достаточно высокой. Площадь захвата челюсти широкая, поэтому эффективность работы выше.

ОСОБЕННОСТИ:

Низкий уровень шума и вибрации позволяет снизить более чем на 20% по сравнению с гидравлическим бетоноломом. Чисто механическая конструкция, позволяющая экономить первоначальные затраты на покупку и последующее техническое обслуживание. Простота установки с помощью U-образного изгиба серии Raptor, монтаж занимает всего 30 минут. А на бетоноломе Crush есть возможность работы через квик-каплер, тем самым ускоряя замену на ковш или другое оборудование.



Параметры	Ед. изм.	Crush240	Crush290	Crush380	Crush490
Эксплуатационная масса носителя	кг	20-24	25-29	30-38	40-49
Раскрытие челюсти	мм	870	870	1050	1250
Глубина челюсти	мм	420	420	510	640
Усилие на первом зубе	тН	80	92	105	125
Вес	кг	1650	1720	2320	3570



ГИДРОНОЖНИЦЫ ДЛЯ ПЕРВИЧНОГО СНОСА **PARTMINE**



ГИДРОНОЖНИЦЫ ДЛЯ ПЕРВИЧНОГО РАЗРУШЕНИЯ ДЛЯ ЭКСКАВАТОРА является идеальным инструментом для проведения демонтажных работ на высоте. Корпус с двойным масляным цилиндром оснащен мощными челюстями, которые обеспечивают разделение, крошение и извлечение в процессе работ, что делает их более эффективными. Конструкция двойного масляного цилиндра с большим отверстием делает работу легкой, удобной и гибкой, а также обеспечивает высокую производительность оборудования. Эффективность работы в два-три раза выше, чем у гидравлического молота, полностью механизирована, безопасна и экономит время.

ДРОБЛЕНИЕ И РЕЗКА

Гидроножницы Partmine могут измельчать и резать одновременно. Гидравлический масляный цилиндр оснащен защитным штоком, предотвращающего от бетонных и стальных обломков.

Низкий уровень шума, отсутствие вибрации, соответствие требованиям охраны окружающей среды.

Параметры	Ед. изм.	MCR10	MCR20	MCR30
Эксплуатационная масса носителя	кг	6-8	12-18	20-30
Раскрытие челюсти	мм	650	780	1000
Усилие на первом зубе	тн	45	78	100
Рабочее давление	бар	320	320	320
Вес	кг	630	1480	2100
Длина ножей	мм	125	240	240



ГИДРОНОЖНИЦЫ ДЛЯ РЕЗКИ МЕТАЛЛА PARTMINE

ГИДРОНОЖНИЦЫ ОТ КОМПАНИИ ПАРТМАЙН - специальное оборудование, которое используется для резки металлических материалов, таких как стальные конструкции, кабели или лом. Ножницы оснащены массивными ножами, которые могут сжиматься под действием гидравлической силы, обеспечивая точное и эффективное резание. Это позволяет быстро и безопасно выполнять работы по разборке и утилизации металлических отходов на строительных площадках. Гидравлические ножницы для экскаватора обеспечивают высокую производительность и удобство в использовании для операторов.

ГИДРОНОЖНИЦЫ PARTMINE - ЭТО НАДЕЖНОЕ И ЭФФЕКТИВНОЕ ОБОРУДОВАНИЕ, КОТОРОЕ ПОМОЖЕТ ВАМ СПРАВИТЬСЯ С РАЗЛИЧНЫМИ ВИДАМИ РАБОТ С МАКСИМАЛЬНОЙ ПРОИЗВОДИТЕЛЬНОСТЬЮ И КАЧЕСТВОМ.

ПОВОРОТНЫЕ НОЖНИЦЫ для резки металла Partmine на 360° обеспечивают отличную производительность и долговечность благодаря передовым разработкам, производству и высококачественным деталям от проверенных брендов, таких как мотор M&S, уплотнительные кольца NOK, SUN Valve, гидравлические шланги SUMITOMO и сварочная проволока LINCOLN.



ОСНОВНЫЕ ХАРАКТЕРИСТИКИ И ПРЕИМУЩЕСТВА:

Модель	Ножницы для резки лома Partmine с вращением на 360 °												
	Применимый Экскаватор			Размеры				Сила резания			Гидравлический		
	Масса для сдвига	Установленный на палке	Установленная стрела	Макс. Раскрытие челюсти (A)	Глубина челюсти (B)	Общая длина (L1)	Общая высота (L2)	Усилие резания на кончике (F1)	Усилие резания в середине (F2)	Усилие резания в горловине (F3)	Клапан скорости	Рабочее давление	Поток масла
PMK260	2491кг	18-26 Тонн	14-18 Тонн	474 мм	540 мм	2767 мм	1005 мм	82 Тонны	217 Тонн	847 Тонн	Y	32-35 Мпа	150-200 л/мин
PMK360	3740 кг (без кронштейна)	28-39 Тонн	20-28 Тонн	617 мм	649мм	3400 мм	1282 мм	121 Тонна	314 Тонн	1134 Тонны	Y	32-35 Мпа	200-250 л/мин
PMK460	5450 кг (без кронштейна)	39-50 Тонн	28-39 Тонн	660 мм	754 мм	3894 мм	1428 мм	160 Тонн	450 Тонн	1500 Тонн	Y	32-35 Мпа	250-300 л/мин
PMK560	6500 кг (без кронштейна)	50-65 Тонн	39-49 Тонн	775мм	812 мм	4073мм	1583 мм	200 Тонн	490 Тонн	1900 Тонн	Y	32-35 Мпа	280-380 л/мин
PMK660	7480	65-80	49-60	840	830	4400	1620	270	555	2400	Y	32-35 Мпа	280-380 л/мин

Производительность резки	Двухавровая балка- Узкий фланец // Н * В*t1*t2	Двухавровая балка- Широкий фланец // Н * В*t1*t2	Стальной угол	Стальной лист	Стальная труба	Стальной Стержень
PMK260	500*200*10* 16 мм	300*300*10* 15 мм	200*15 мм	15 мм	ф210*8 мм	ф65
PMK360	600*200*11* 17 мм	350*350*12* 19 мм	200*20 мм	20 мм	ф350*10 мм	ф85
PMK460	692*300*13* 20 мм	400*400*13* 21 мм	200*25 мм	25 мм	ф410*12мм	ф100
PMK560	900*300*16* 28 мм	414*405*18* 28 мм	250*25 мм	25 мм	ф508*14 мм	ф110

ДРОБИЛЬНЫЕ КОВШИ PARTMINE

МНОГОФУНКЦИОНАЛЬНЫЙ ДРОБИЛЬНЫЙ КОВШ, особенно хорошо подходящий для дробления и переработки железобетона и строительства горных дорог, отличается универсальностью и экономичностью.

Благодаря использованию передовых гидравлических технологий, гидравлический двигатель приводит во вращение щеку дробилки, которая измельчает бетон, камни и т.д. в соответствии с поставленными задачами.

Отходы выгружаются из разгрузочного отверстия, одновременно из него могут выгружаться и стальные прутки размером меньше разгрузочного отверстия.



ПРЯМОЙ ПРИВОД ДВИГАТЕЛЯ

значительно упрощает техническое обслуживание оборудования

СМЕННАЯ КОНСТРУКЦИЯ ЩЕК

обеспечивает высокую эффективность дробления и экономию топлива

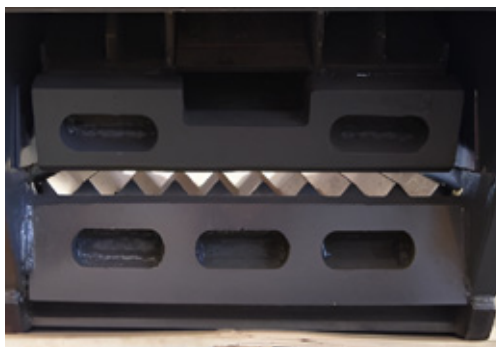


НЕЗАВИСИМАЯ КОНСТРУКЦИЯ

упрощает техническое обслуживание оборудования

СТАЛЬ HARDOX

легкий вес сварных конструкций и более высокая прочность



ПРЕИМУЩЕСТВА

- Система экономии топлива
- Техобслуживание на месте
- Прямой привод
- Восьмеркообразное движение дробилки
- Расширенная гарантия 18 месяцев
- Уникальная технология:
- Обратное вращение позволяет легко извлечь застрявший материал

Модель	PMD-70	PMD-120	PMD-200	PMD-300	PMD-670	PMD-870
Масса экскаватора (т)	6-10	10-18	18-30	30-45	50-70	75-90
Объем ковша (м ³)	0,2	0,45	0,74	1,15	1,47	2,23
Расход масла (л/мин)	45-55	80-100	180-220	260-280	340-360	440-460
Размер загружаемого материала (мм)	400*330	400*550	500*700	500*1000	670*1150	670*1315
Габаритные размеры (мм)	1630*1030* 1150	1950*1120* 1500	2505*1325* 1730	2345*1575* 1665	2880*2105* 2135	2880*2270* 2135
Общий вес (кг)	888	1360	3450	4220	6850	7668

ПРОСЕИВАЮЩИЕ КОВШИ PARTMINE

ПРОФЕССИОНАЛЬНЫЕ ПРОСЕИВАЮЩИЕ КОВШИ ОТ КОМПАНИИ PARTMINE представляют собой надёжное и эффективное оборудование для различных отраслей, где необходима сортировка и фильтрация материалов.

ОСНОВНЫЕ ХАРАКТЕРИСТИКИ И ПРЕИМУЩЕСТВА:

ВЫСОКАЯ ПРОИЗВОДИТЕЛЬНОСТЬ

Профессиональные просеивающие ковши Partmine обеспечивают эффективную сортировку материалов, что позволяет значительно увеличить производительность работ.

НАДЁЖНОСТЬ И ДОЛГОВЕЧНОСТЬ

Изготовленные из высокопрочных материалов, эти ковши обладают высокой стойкостью к износу и долговечностью даже при интенсивной эксплуатации.

УДОБСТВО И ПРОСТОТА ИСПОЛЬЗОВАНИЯ

Проектирование ковшей с учётом требований операторов обеспечивает лёгкость управления и комфорт в работе.

РАЗНООБРАЗИЕ РАЗМЕРОВ И ТИПОВ

Компания Партмайн предлагает широкий ассортимент просеивающих ковшей различных размеров и типов, подходящих для различных видов работ и техники.

ЭКОНОМИЯ ВРЕМЕНИ И РЕСУРСОВ

Использование просеивающих ковшей позволяет существенно сократить время на сортировку материалов и уменьшить затраты на трудовые ресурсы.



ПРОФЕССИОНАЛЬНЫЕ ПРОСЕИВАЮЩИЕ КОВШИ ОТ КОМПАНИИ ПАРТМАЙН – ЭТО НАДЁЖНОЕ РЕШЕНИЕ ДЛЯ ОПТИМИЗАЦИИ ПРОЦЕССА СОРТИРОВКИ МАТЕРИАЛОВ, ОБЕСПЕЧИВАЯ ВЫСОКУЮ ЭФФЕКТИВНОСТЬ И ЭКОНОМИЮ РЕСУРСОВ.

МАГНИТЫ PARTMINE ATTACHMENTS

ГИДРАВЛИЧЕСКИЕ МАГНИТЫ ОТ КОМПАНИИ PARTMINE работают по принципу преобразования гидравлической или электрической энергии в мощную магнитную силу. Это быстро подключаемая установка с электромагнитным генератором, которая всегда готова к работе и может быть использована с любыми малыми и большими базовыми машинами. Магнит легко переставляется с одной базовой машины на другую, и по желанию заказчика он может быть оснащен быстрым креплением или когтевым захватом.



Параметры	Ед. изм.	PSM60	PSM70	PSM80	PSM90	PSM100	PSM110	PSM120	PSM130	PSM150	PSM165
Эксплуатационная масса	кг	400	500	600	760	900	1200	1500	1700	2400	2700
Диаметр – А	см	11,0	15,0	18,0	26,6	30,0	35,0	45,5	54,0	71,2	75,0
Холодная сила	кВт	2,3	3,3	4,0	5,9	7,0	6,1	7,4	9,0	11,3	12,2
"Грузоподъемность стальные шары"	кг	2000	2500	3000	4500	6500	6500	7500	8500	11000	12500
"Грузоподъемность блоки (холодный/горячий)"	кг	280/170	380/200	480/250	650/400	1000/800	1050/800	1300/1000	1450/1100	1980/1500	2300/1800
"Грузоподъемность стружка"	кг	280/100	380/200	480/250	650/400	1000/800	1050/800	1300/1000	1450/1100	1980/1500	2300/1800
"Совместимость с экскаватором"	тн	2-4	3-5	5-8	10-12	12-15	15-18	18-20	20-25	25-35	30-35

ГРЕЙФЕРЫ

ГРЕЙФЕРЫ ОТ КОМПАНИИ ПАРТМАЙН – это надежное и эффективное оборудование для захвата, перемещения и разгрузки различных материалов на строительных площадках, в портах, складах и других местах. Наша продукция сочетает в себе передовые технологии и высокое качество материалов, обеспечивая надежность и производительность в работе.

ОСНОВНЫЕ ХАРАКТЕРИСТИКИ И ПРЕИМУЩЕСТВА

УНИВЕРСАЛЬНОЕ ПРИМЕНЕНИЕ

Грейферы Partmine предназначены для работы с различными типами материалов, включая грунт, камень, металлолом, древесину, строительные отходы и многое другое, что делает их идеальным выбором для широкого спектра задач.

ПРОЧНОСТЬ И ДОЛГОВЕЧНОСТЬ

Изготовленные из высокопрочных материалов, наши грейферы обладают высокой стойкостью к износу и долговечностью при интенсивной эксплуатации.

ЭФФЕКТИВНОСТЬ РАБОТЫ

Оптимальная форма и конструкция грейферов обеспечивают быстрое и эффективное захватывание и перемещение материалов, что повышает производительность работ и сокращает временные затраты.

НАДЕЖНОЕ ЗАХВАТЫВАНИЕ

Наши грейферы оснащены надежными системами захвата, которые обеспечивают надёжное удержание материалов во время их перемещения, что предотвращает возможные потери и аварийные ситуации.

ПРОСТОТА ИСПОЛЬЗОВАНИЯ

Интуитивно понятное управление и эргономичный дизайн делают работу с грейферами лёгкой и комфортной даже для операторов с минимальным опытом.



ГРЕЙФЕРЫ ОТ КОМПАНИИ ПАРТМАЙН – ЭТО НАДЕЖНОЕ И ЭФФЕКТИВНОЕ ОБОРУДОВАНИЕ, КОТОРОЕ ПОМОЖЕТ ВАМ ОПТИМИЗИРОВАТЬ ПРОЦЕССЫ ЗАХВАТА И ПЕРЕМЕЩЕНИЯ МАТЕРИАЛОВ НА ВАШЕЙ ПЛОЩАДКЕ.

ГРЕЙФЕР ДЛЯ МЕТАЛЛОЛОМА

Челюстной грейфер в основном используется для погрузки и разгрузки крупных гранулированных материалов и материалов в форме блоков, таких как руда, кусковой уголь, камни, бытовые отходы, металлоломные отходы. А также для крупных гранулированных материалов при разборке небольших автомобилей его можно использовать для масштабного демонтажа автомобилей.



- Оборудован функцией 360-градусного вращения и поворотным механизмом для обеспечения стабильного и надежного вращения.
- Изготовлен из износостойкой стальной стали, что обеспечивает более долгий срок службы.
- Гидравлический цилиндр и трубопроводы размещены внутри захвата для защиты от повреждений.
- Система управления может быть как гидравлической, так и электрической, в зависимости от технического задания.

ГРЕЙФЕР КОПАЮЩИЙ И ДЛЯ СЫПУЧИХ МАТЕРИАЛОВ

ГРЕЙФЕРЫ PARTMINE – это лучший выбор для выемки и перегрузки материалов. Независимо от версии, эти оборудованные детали имеют 360-градусное герметичное вращение. Доступен в диапазоне от 6 до 90 тонн, вместимостью от 0,5 до 10 кубических метров. Обычно используются для выемки, но также могут применяться в других областях. Каждое приложение имеет свои уникальные требования, и дизайн должен быть оптимизирован для максимальной эффективности.

ГРЕЙФЕРЫ PARTMINE ДЛЯ ЭКСКАВАТОРОВ известны своей эффективностью, функциональностью и качеством. Компания способна разрабатывать и производить как механические, так и гидравлические ковши для кранов и экскаваторов.



ГРЕЙФЕР ДЛЯ ДЕМОНТАЖНЫХ РАБОТ

Универсальный грейфер для демонтажных и строительных работ Partmine – это универсальный инструмент, разработанный для различных задач, связанных с перемещением, сортировкой и демонтажем.

ФУНКЦИОНАЛЬНОСТЬ

- **ДЕМОНТАЖ:** Захват прекрасно справляется с разрушением зданий из кирпичей и дерева.
- **СОРТИРОВКА:** Он отлично разделяет материалы друг от друга, обеспечивая эффективную переработку или погрузку.
- **ПЕРЕМЕЩЕНИЕ:** Захват способен обрабатывать широкий спектр материалов, включая стальные обрезки, отходы и другие предметы.



ТЕХНИЧЕСКИЕ ХАРАКТЕРИСТИКИ

Параметры	Ед. изм.	PMG03	PMG06	PMG08	PMG15	PMG20	PMG30
Эксплуатационная масса носителя	кг	1-3	3-5	6-8	10-18	16-23	25-40
Раскрытие челюсти	мм	675	1000	1400	1800	2050	2200
Ширина челюсти	мм	300	450	550	845	950	1250
Поток ротации	л/мин	20	25	25	40	40	50
Давление ротации	Мпа	10	17,5	17,5	18	18	18
Рабочий поток	л/мин	20	40	50	100	120	160
Рабочее давление	Мпа	20	25	25	25	25	25
Вес	кг	140	340	460	930	1450	2080

ОСНОВНЫЕ ХАРАКТЕРИСТИКИ

- **НЕПРЕРЫВНОЕ 360° ВРАЩЕНИЕ:** Позволяет гибкое перемещение.
- **БОЛЬШОЙ ДИАМЕТР РЕЛЬСЫ:** Обеспечивает надежность даже при интенсивной эксплуатации.
- **СИНХРОННОЕ ЗАКРЫТИЕ ЗАХВАТА:** Эффективное перемещение и удержание.
- **ГИДРАВЛИЧЕСКИЕ ЦИЛИНДРЫ С ТОРМОЗНОЙ СИСТЕМОЙ:** Улучшенная безопасность.
- **ВЫСОКАЯ СИЛА УДЕРЖАНИЯ/ЗАЖИМА:** Надежно удерживает материалы.
- **ПРОСТОЕ ОБСЛУЖИВАНИЕ:** Удобный дизайн.

ОБЛАСТИ ПРИМЕНЕНИЯ

- **СТРОИТЕЛЬСТВО:** Идеально подходит для обработки строительных отходов при демонтаже.
- **ЛАНДШАФТНЫЙ ДИЗАЙН:** Полезен для перемещения камней и крупных каменных блоков.
- **ГОРНОДОБЫВАЮЩАЯ ПРОМЫШЛЕННОСТЬ:** Помогает в обработке материалов.
- **УПРАВЛЕНИЕ ОТХОДАМИ:** Подходит для сортировки бытовых отходов.

ГИДРОМОЛОТЫ // КНР PARTMINE

ГИДРОМОЛОТ – используется также часто, как и сам ковш экскаватора. Его можно увидеть на месте строительства, таких как разрушение бетона, зданий, фундамента, работа в тяжелых климатических условиях и горными породами на горнодобывающих карьерах.

ГИДРАВЛИЧЕСКИЙ МОЛОТ PARTMINE СОЧЕТАЕТ В СЕБЕ РЯД ПРЕИМУЩЕСТВ, КОТОРЫЕ ОПРЕДЕЛЯЮТ ЕГО КАЧЕСТВО

КОРПУС – изготовлен исключительно высокопрочных сталей, обеспечивающих надежную защиту от агрессивного воздействия разрушаемого материала.

УПЛОТНЕНИЯ – полиуретан арктического исполнения, повышает ресурс работы и снижает уровень вибрации и шума.

КЛАПАН КОРРЕКТОР – обеспечивает регулировку энергии удара и частоты, что приводит к эффективному разрушению материала на 10-15%.

Дополнительное усиление удара за счет азотной камеры и гидроаккумулятора.

Система автосмазки обеспечивает повышенный ресурс работы и исключает неисправности, вызванные несвоевременной смазкой рабочего инструмента.

Полный перечень запчастей и расходных материалов для моделей всех серий делает обслуживание и ремонт гидромолота Partmine более удобным и эффективным.



ОПИСАНИЕ:

ГИДРОМОЛОТЫ ОТ КОМПАНИИ

ПАРТМАЙН – это надежное и эффективное оборудование для разрушения и демонтажа жестких материалов на строительных площадках, в горнодобывающей промышленности, демонтаже зданий и других видов работ. Наши гидромолоты обеспечивают высокую производительность, точность и безопасность в работе.

ГИДРОМОЛОТЫ ОТ КОМПАНИИ ПАРТМАЙН – ЭТО НАДЕЖНОЕ И ЭФФЕКТИВНОЕ ОБОРУДОВАНИЕ, КОТОРОЕ ПОМОЖЕТ ВАМ ЭФФЕКТИВНО РЕШИТЬ РАЗЛИЧНЫЕ ЗАДАЧИ ПО РАЗРУШЕНИЮ И ДЕМОНТАЖУ МАТЕРИАЛОВ.

ОСНОВНЫЕ ХАРАКТЕРИСТИКИ И ПРЕИМУЩЕСТВА

МОЩНОСТЬ И ПРОИЗВОДИТЕЛЬНОСТЬ

Гидромолоты Partmine обладают высокой ударной энергией, что позволяет быстро и эффективно разрушать жесткие материалы, такие как бетон, асфальт, камень и другие.

ПРОЧНОСТЬ И НАДЕЖНОСТЬ

Изготовленные из высокопрочных материалов, наши гидромолоты обладают высокой стойкостью к износу, что обеспечивает надежную работу даже при интенсивной эксплуатации.

ТОЧНОСТЬ И КОНТРОЛЬ

Оптимальная конструкция и системы управления обеспечивают точное и контролируемое разрушение материалов, что позволяет минимизировать повреждения окружающей среды и оборудования.

УДОБСТВО ИСПОЛЬЗОВАНИЯ

Наши гидромолоты легко устанавливаются на различные типы строительной техники и обеспечивают удобное управление, что делает работу с ними легкой и комфортной для оператора.

БЕЗОПАСНОСТЬ

Мы уделяем особое внимание безопасности, поэтому все наши гидромолоты оснащены надежными системами защиты от повреждений и аварийных ситуаций.

Параметры	ед.из.	PM 45	PM 68	PM 75	PM 85	PM 100	PM 125	PM 135	PM 155	PM 165	PM 175
Эксплуатационная масса	кг	129	361	450	733	1007	1371	1893	2968	2975	3902
Энергия удара	Дж	400	910	1600	1870	2495	4370	5780	10250	11800	11950
Диаметр пики	мм	45	68	75	85	100	125	135	155	165	175
Рабочее давление	кг/см ²	90-120	110-140	120-150	120-150	150-170	150-170	160-180	160-180	160-190	160-190
Гидравлический поток	л/мин	20-30	40-70	50-90	60-100	80-110	90-120	130-150	180-240	200-250	200-260
Частота ударов	мин ⁻¹	700-1200	500-900	400-800	400-800	350-700	350-650	400-600	300-450	250-380	200-350
Совм.-ость с экскаватором	тн	1,2-3,0	4-7	8-10	7-14	10-15	15-18	18-26	28-35	30-40	35-53

ВИБРОПОГРУЖАТЕЛИ // КНР PARTMINE

С БОКОВЫМ ЗАХВАТОМ

ВИБРОПОГРУЖАТЕЛЬ PARTMINE С БОКОВЫМ ЗАХВАТОМ предназначен для погружения и извлечения свайных элементов. Его отличительной особенностью является то, что для выполнения манипуляций по захвату элемента с земли, его позиционированию и дальнейшему погружению/извлечению, не требуется дополнительных работ. Все операции выполняет один человек – оператор экскаватора.

Помимо бокового захвата, вибропогружатель также оборудован классическим нижним наголовником, который используется для начала извлечения или на финальной стадии погружения. В модельном ряду доступны различные варианты компоновки бокового захвата: для шпунтовых, трубных и универсальных элементов. Благодаря надежному мотору вибрации – Parker и мотору ротации Danfoss – можно положиться на долговечную бесперебойную работу, а наши сервисные службы всегда готовы выехать на объект заказчика.



С НИЖНИМ ЗАХВАТОМ

Вибропогружатели являются незаменимым инструментом при строительстве различных гидравлических сооружений на объектах. Они используются везде, где требуется укрепление береговых линий, фундаментов и ливневых канализаций, особенно на песчаных и глинистых почвах.

С помощью вибропогружателей Partmine можно погружать и извлекать разнообразные металлические и полимерные элементы, такие как шпунты Ларсена, U- и Z-образные шпунты, трубы различного диаметра, железобетонные сваи и балки всевозможных конфигураций. Также предусмотрена возможность смены зажимов для работы с разными типами объектов.

Вибропогружатели Partmine имеют функцию механического поворота на 90 градусов, что позволяет поднимать сваю с земли без применения строп, цепей и лишних манипуляций. Система ротации осуществляет вращение на 360 градусов и оборудована предохранительным механизмом, который блокирует ротацию при боковых нагрузках (на излом) для предотвращения поломок.

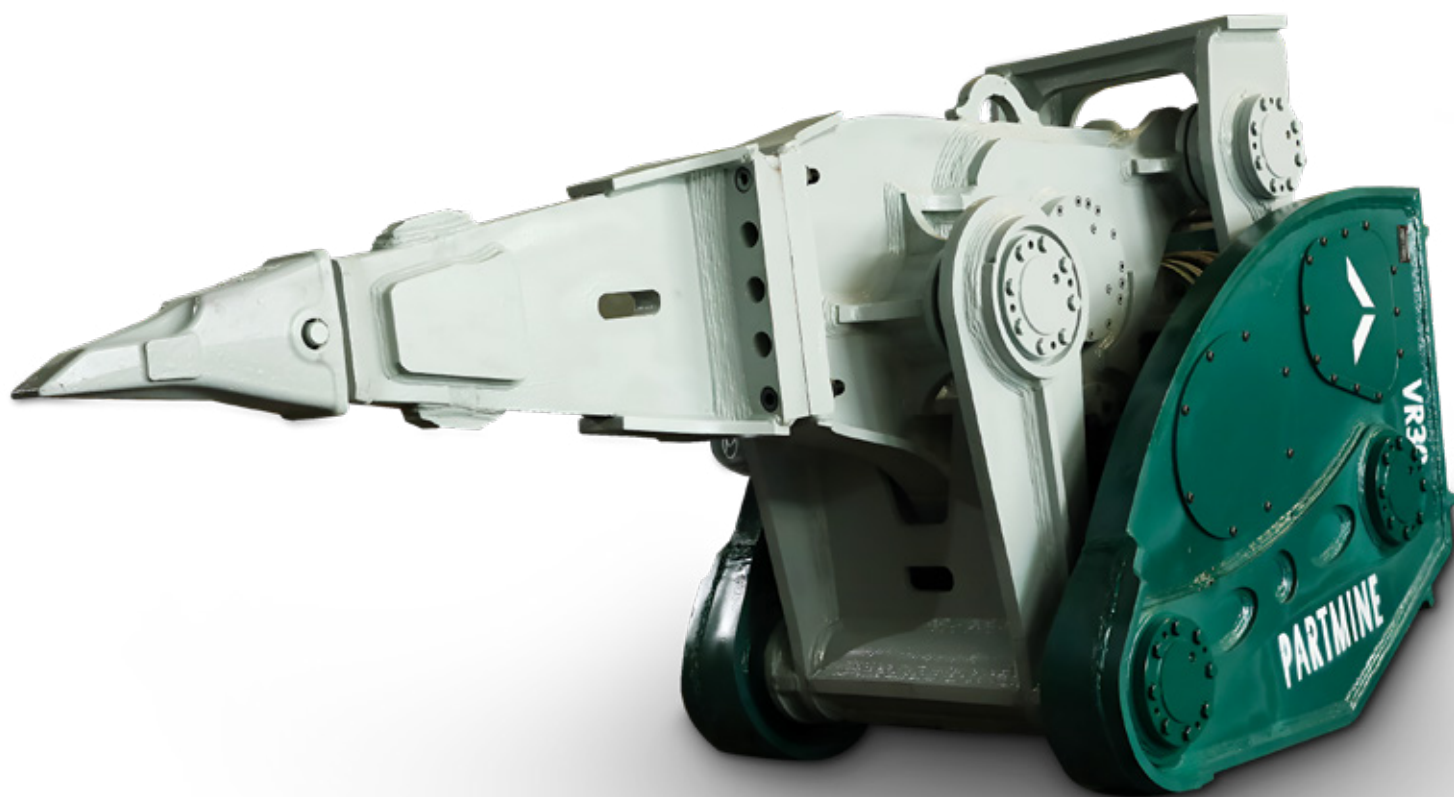


С ПОМОЩЬЮ ВИБРОПОГРУЖАТЕЛЕЙ PARTMINE МОЖНО ЭФФЕКТИВНО И БЕЗОПАСНО ПРОВОДИТЬ РАБОТЫ В НЕПОСРЕДСТВЕННОЙ БЛИЗОСТИ ОТ ЖИЛЫХ И ПРОМЫШЛЕННЫХ ЗОН, ОБЕСПЕЧИВАЯ СОХРАННОСТЬ ОКРУЖАЮЩЕЙ СРЕДЫ И МИНИМИЗИРУЯ РИСК НАНЕСЕНИЯ УЩЕРБА.

Параметры	ед.из.	PMV100	PMV150	PMV250	PMV280	PMV300	PMV330	PMV350	PMV400
Центробежная сила	кН	117	172	265	335	350	372	455	485
Максимальная длина сваи	м	3	4	5	6	7	7	8	9
Частота вибрации	об.мин.	2500	2500	2800	3200	3200	3200	3200	3200
Рабочее давление	Мпа	30	30	32	32	32	32	32	32
Эксплуатационная масса	кг	850	1100	1700	1900	2100	2300	2600	2700
Рзамер Погружателя – Н	мм	1160	1210	1500	1500	1750	1750	1850	1850
Рзамер Погружателя – D	мм	960	1050	1110	1300	1450	1450	1600	1600
Рзамер Погружателя – W	мм	1003	1120	1400	1500	1350	1350	1550	1550
Вес "гуська"	кг	160	260	500	500	670	670	750	750
Рзамер "гуська" – Н	мм	1242	1800	2600	2600	2650	2650	2700	2700
Рзамер "гуська" – D	мм	300	300	500	500	600	600	500	500
Рзамер "гуська" – W	мм	710	750	900	900	900	900	940	900
Масса экскаватора	тн	7-12	12-20	20-25	25-30	30-33	33-38	38-45	45-52

ВИБРОРИППЕРЫ // КНР PARTMINE

ВИБРОРИППЕР НОВОГО ПОКОЛЕНИЯ ДЛЯ ЭФФЕКТИВНОЙ ВЫЕМКИ, ДРОБЛЕНИЯ И РАЗРУШЕНИЯ ГОРНЫХ ПОРОД



- Усовершенствованные пневморессоры и эластомерные подушки снижают уровень вибрации до 90% и защищают рабочее оборудование экскаватора
- Надежный гидромотор TM Leduc (Франция) надежная и бесперебойная работа
- Роботизированная сварка обеспечивает высокое качество конструкции
- Литые зубья или зубья Hardox для конкретных типов пород



ГИДРОВРАЩАТЕЛИ // КНР PARTMINE

ГИДРАВЛИЧЕСКИЕ ВРАЩАТЕЛИ являются незаменимыми инструментами в строительстве дорог, заборов, мостов и других быстровозводимых сооружений, а также ЛЭП и колодцев.

Наш модельный ряд предназначен для экскаваторов различных весовых категорий, от 1,5 до 50 тонн, и обеспечивает максимальный крутящий момент до 150 000 Нм.

ОСОБЕННОСТИ НАШИХ ВРАЩАТЕЛЕЙ:

- Вал без смещения для точной и надежной работы.
- Высококачественный гидравлический двигатель для долговечности и эффективности.
- Эпициклическая коробка передач для плавного и точного управления.
- Кованые проушины козырька вращателя для дополнительной прочности и надежности



Параметры	ед. из.	PEA 250	PEA 350	PEA 450	PEA 550	PEA 700	PEA 800	PEA 1000	PEA 1500	PEA 2500	PEA 3500	PEA 4200	PEA 5000	PEA 6500	PEA 10000
Эксплуатационная масса	кг	51	76	77	112	130	132	165	169	280	310	310	320	350	1350
Крутящий момент	Нм	2432	3614	4499	5910	6931	8152	10778	15046	24949	35265	42318	47389	62197	103509
Максимальное давление	Бар	205	240	240	240	240	240	240	240	240	310	310	320	350	350
Расход	л/мин	30-61	30-68	38-76	45-83	61-121	61-136	70-136	80-151	80-170	80-170	80-170	100-280	100-280	100-280
Совместимость с экскаватором	тн	1,5-3	2,5-4,5	3-5	4-6	7-10	8-12	10-14	13-17	18-24	25-35	25-39	40-50	45-50	45-52

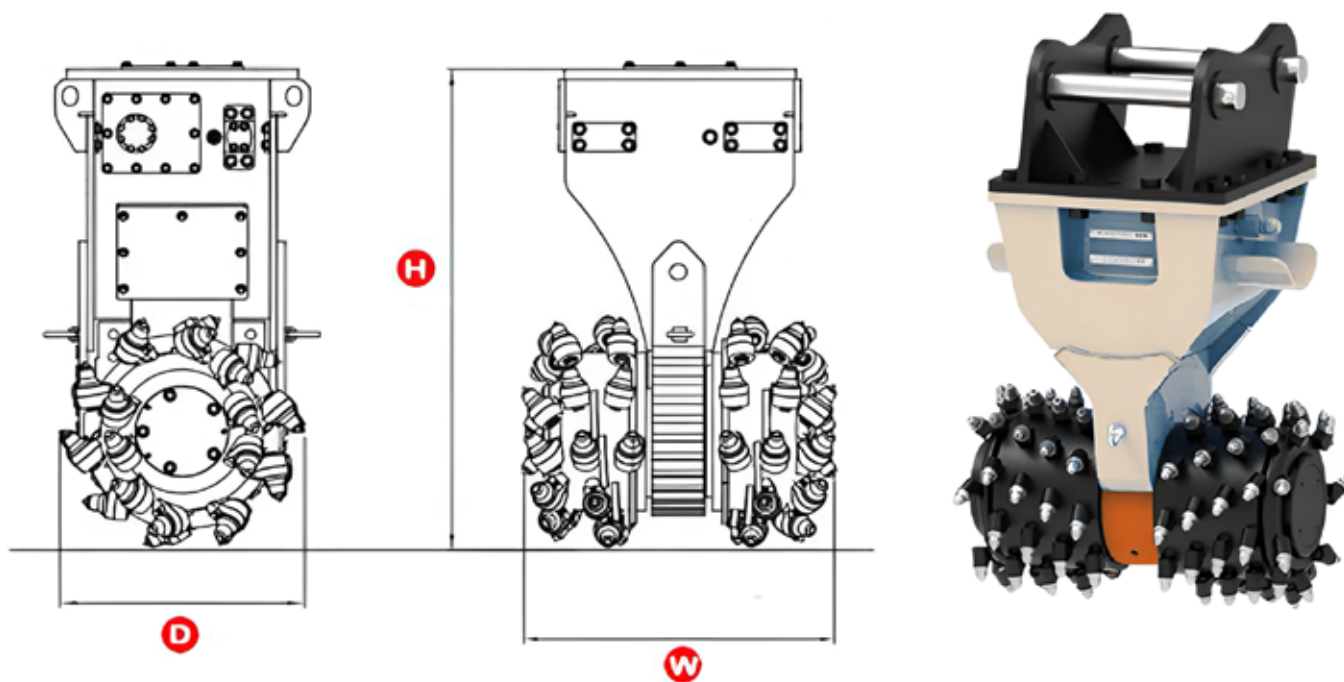
СВАЕРЕЗКИ // КНР PARTMINE

СВАЕРЕЗЫ - предназначаются для срезки оголовков свай, сечением как с квадратным, так и с круглым сечением.

- При срезании арматура сваи не повреждается.
- Благодаря особенной технологии сварки рамы, гидроцилиндры надёжно фиксируются, при необходимости их легко заменить.
- Сваерез крепится к машине при помощи цепного стропа, а при помощи гидравлической линии гидроцилиндры приводятся в действие.



ФРЕЗЫ РОТОРНЫЕ // КНР PARTMINE



Параметры	ед.из.	PDC50	PDC100	PDC150	PDC200	PDC300	PDC400
Эксплуатационная масса	кг	381	411	580	1155	1429	1800
max. Мощность	кВт	29	41	70	70	110	140
Гидравлический поток	л/мин	30-65	60-80	110-132	200-220	300-320	440-550
Смещение		260-560	260-560	467-1248	1091-2812	1091-2812	3500-6011
Давление	бар	350	350	350	350	350	450
Крутящий момент		2520	3570	5050	14272	21376	27560
Скорость вращения	об/мин	160	85	100	80	80	50
Совместимость с экскаватором	тн	3-6	6-12	12-18	18-25	26-38	35-60
Зубья	шт	56	56	64	64	60	54
Размер H	мм	585	585	700	832	832	875
Размер W	мм	740	744	931	1058	1161	1350
Размер D	мм	420	423	474	646	678	760

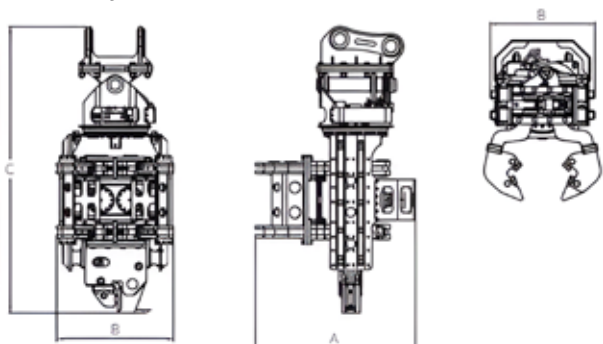


PREMIUM «STERLING» // ЮЖНАЯ КОРЕЯ

ВИБРОПОГРУЖАТЕЛИ «STERLING» С БОКОВЫМ ЗАХВАТОМ ЭКСКАВАТОРНОГО ТИПА

КОНСТРУКТИВНЫЕ ОСОБЕННОСТИ БОКОВОГО ЗАХВАТА STERLING:

- **ВОЗМОЖНОСТЬ ПРИМЕНЕНИЯ ДЛЯ ПОГРУЖЕНИЯ САМЫХ РАЗНЫХ СВАЙ**
 - Шпунтовые сваи, двутавровые балки и сваи круглого сечения
- **ПОГРУЖЕНИЕ СВАЙ НА ОБЪЕКТАХ С РАЗНОЙ ГАБАРИТНОЙ ВЫСОТОЙ**
- **ПОГРУЖЕНИЕ СВАЙ НА ОБЪЕКТАХ С РАЗНОЙ ПЛОЩАДЬЮ ЗАКРЫТОГО ПРОСТРАНСТВА**
- **ТОЧНЫЙ И ПРАВИЛЬНЫЙ ЗАЖИМ СБОКУ**
 - Опоры захвата с поворотом на 360 градусов для точного зажима
- **БЫСТРОТА И ПОВЫШЕННАЯ МОЩНОСТЬ**
 - Быстрое погружение и извлечение, благодаря увеличению веса двойного эксцентрикового противовеса в отличие от других погружателей с боковым захватом.
- **НИЗКИЕ ЭКСПЛУАТАЦИОННЫЕ РАСХОДЫ И ПРОСТОТА ОБСЛУЖИВАНИЯ**
 - Компактное исполнение составных частей
- **ЖЕСТКОСТЬ И ДОЛГОВЕЧНОСТЬ**
 - Двойные опоры, сбалансированные противовесы и жесткая резиновая подушка



Модель	Ед. изм.	SG25	SG30	SG40
Применимый экскаватор	тонна	20~26	28~36	36~50
Вес (вкл. устан. крышку)	кг	2820	3300	3800
Расчетное давление	бар	250	250	280
Расход масла	л/м	170-200	180-220	240-260
Центробежная сила	кН	520	610	700
Эксцентриковый момент	кг/м	3,7	4,3	8,2
Частота	уд./мин	2800~3600	2800~3600	2200~2800
Угол поворота	град.	360	360	360
Габ. размеры (А x В x С)	мм	1515x1040x2833	1515x1040x2833	1560x1110x2918
Угол наклона	град.	±30	±30	±30
Раскрытие зажима снизу	мм	65	65	65
Раскрытие зажима сбоку	мм	352	352	352
Мин. диам. захвата свай	мм	150	150	150
Макс. диам. захвата свай	мм	500	500	500

* В характеристики выше могут вноситься изменения без предварительного уведомления

ВИБРОПОГРУЖАТЕЛИ «STERLING» С БОКОВЫМ W-ОБРАЗНЫМ ЗАХВАТОМ ЭКСКАВАТОРНОГО ТИПА

КОНСТРУКТИВНЫЕ ОСОБЕННОСТИ БОКОВОГО W-ОБРАЗНОГО ЗАХВАТА

- **ВОЗМОЖНОСТЬ ПРИМЕНЕНИЯ ДЛЯ ПОГРУЖЕНИЯ САМЫХ РАЗНЫХ СВАЙ**
 - Шпунтовые сваи, двутавровые балки, тавровые и двутавровые балки
- **ПОГРУЖЕНИЕ СВАЙ НА ОБЪЕКТАХ С РАЗНОЙ ГАБАРИТНОЙ ВЫСОТОЙ**
- **ПОГРУЖЕНИЕ СВАЙ НА ОБЪЕКТАХ С РАЗНОЙ ПЛОЩАДЬЮ ЗАКРЫТОГО ПРОСТРАНСТВА**
- **ТОЧНЫЙ И ПРАВИЛЬНЫЙ ЗАЖИМ СБОКУ**
 - Сбалансированность четырех подушек для плотного, точного и правильного зажима
- **БЫСТРОТА И ПОВЫШЕННАЯ МОЩНОСТЬ**
 - Быстрое погружение и извлечение, благодаря увеличению веса двойного эксцентрикового противовеса в отличие от других погружателей с боковым захватом.
- **НИЗКИЕ ЭКСПЛУАТАЦИОННЫЕ РАСХОДЫ И ПРОСТОТА ОБСЛУЖИВАНИЯ**
 - Компактное исполнение составных частей
- **ЖЕСТКОСТЬ И ДОЛГОВЕЧНОСТЬ**
 - Двойные опоры, сбалансированные противовесы и жесткая резиновая подушка



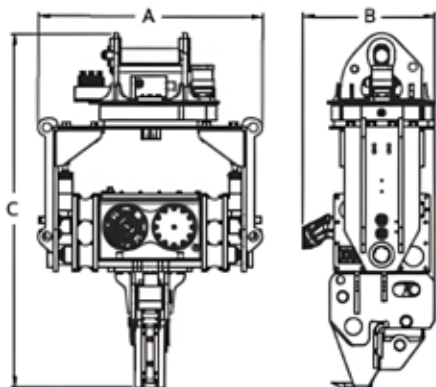
Модель	Ед. изм.	SG25	SG40
Применимый экскаватор	тонна	17~26	22~36
Вес [вкл. устан. крышку]	кг	2620	3800
Расчетное давление	бар	250	250
Расход масла	л/м	170-200	180-220
Центробежная сила	кН	520	610
Эксцентриковый момент	кг/м	3,7	4,3
Частота	уд./мин	2800~3600	2300~2800
Угол поворота	град.	360	360
Габ. размеры [А x В x С]	мм	1165x1189x2600	1165x1189x2600
Угол наклона	град.	±30	±30
Раскрытие захвата снизу	мм	65	65
Раскрытие захвата сбоку	мм	255	255

* В характеристики выше могут вноситься изменения без предварительного уведомления

ВИБРОПОГРУЖАТЕЛИ «STERLING» С НИЖНИМ ЗАХВАТОМ

ОТЛИЧИТЕЛЬНЫЕ ОСОБЕННОСТИ АВТОМАТИЧЕСКОГО НАКЛОННОГО ВИБРОПОГРУЖАТЕЛЯ STERLING

- **ЭФФЕКТИВНОСТЬ И БЕЗОПАСНОСТЬ ЭКСПЛУАТАЦИИ**
 - Наклон под углом 90° и поворот на 360° обеспечивают условия для эффективной и безопасной эксплуатации.
- **ФУНКЦИЯ «АВТОМАТИЧЕСКОЕ УДЕРЖАНИЕ» ПРИ НАКЛОНЕ ПОД УГЛОМ 90 ГРАДУСОВ.**
- **НИЗКИЕ ЭКСПЛУАТАЦИОННЫЕ РАСХОДЫ**
 - Компактное исполнение составных частей
- **ЖЕСТКОСТЬ И ДОЛГОВЕЧНОСТЬ**
 - Двойные опоры, сбалансированные противовесы и жесткая резиновая подушка
- **НИЗКИЕ ЗАТРАТЫ НА ОБСЛУЖИВАНИЕ**
 - Компактное исполнение составных частей
- **ЛЕГКОСТЬ УСТАНОВКИ И ЭКСПЛУАТАЦИИ**
 - Компактное электрооборудование



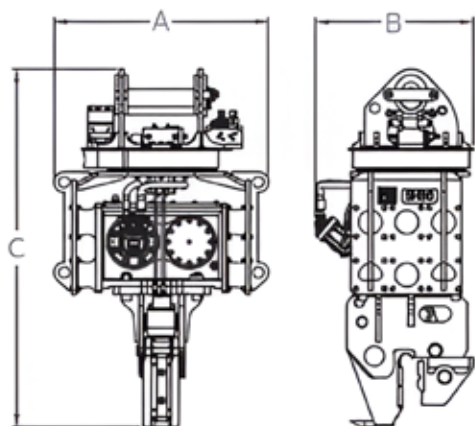
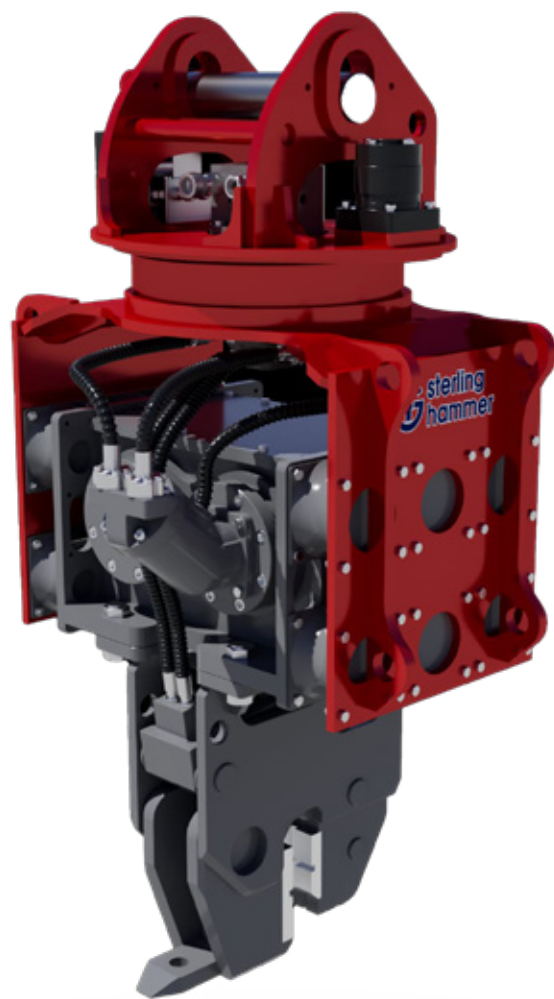
ВИБРОПОГРУЖАТЕЛЬ НИЖНИЙ ЗАХВАТ С ФУНКЦИЕЙ АВТОМАТИЧЕСКОГО НАКЛОНА

Модель	Ед. изм.	SH25 TILT	SH30 TILT	SH40 TILT
Применимый экскаватор	тонна	20~26	28~36	36~50
Вес (вкл. устан. крышку)	кг	1620	1910	2250
Вес выдвижной стрелы	кг	498	600	714
Расчетное давление	бар	250	250	280
Расход масла	л/м	170-200	180-220	240-260
Центробежная сила	кН	520	610	700
Эксцентрикковый момент	кг/м	3,7	4,3	8,2
Частота	уд./мин	2800~3600	2800~3600	2200~2800
Угол поворота	град.	360	360	360
Угол наклона		90	90	90
Раскрытие зажима снизу	мм	65	65	65
Габ. размеры [А x В x С]	мм	1326x711x2089	1326x805x2089	1435x900x2180

ВИБРОПОГРУЖАТЕЛИ «STERLING» С НИЖНИМ ЗАХВАТОМ

ОТЛИЧИТЕЛЬНЫЕ ОСОБЕННОСТИ АВТОМАТИЧЕСКОГО НАКЛОННОГО ВИБРОПОГРУЖАТЕЛЯ STERLING

- **БЫСТРОТА И МОЩНОСТЬ РАБОТЫ**
 - В отличие от других вибромолотов данное это орудие отличается быстрым погружением сваи за счет выставленного по центру эксцентрикового противовеса.
- **ЛЕГКОСТЬ ТЕХНИЧЕСКОГО ОБСЛУЖИВАНИЯ**
- **НИЗКИЕ ЭКСПЛУАТАЦИОННЫЕ РАСХОДЫ**
 - Компактное исполнение составных частей
- **ПОВОРОТНЫЙ МЕХАНИЗМ**
 - Система поворота на 360°
- **ЖЕСТКОСТЬ И ДОЛГОВЕЧНОСТЬ**
 - Двойные опоры, сбалансированные противовесы и жесткая резиновая подушка
- **ЛЕГКОСТЬ УСТАНОВКИ И ЭКСПЛУАТАЦИИ**
 - Компактное электрооборудование



ВИБРОПОГРУЖАТЕЛЬ НИЖНИЙ ЗАХВАТ

Модель	Ед. изм.	SH25	SH30	SH40
Применимый экскаватор	тонна	20~26	28~36	36~50
Вес (вкл. устан. крышку)	кг	1520	1810	2050
Вес выдвижной стрелы	кг	498	600	714
Расчетное давление	бар	250	250	280
Расход масла	л/м	170-200	180-220	240-260
Центробежная сила	кН	520	610	700
Эксцентриковый момент	кг/м	3,7	4,3	8,2
Частота	уд./мин	2800~3600	2800~3600	2200~2800
Угол поворота	град.	360	360	360
Раскрытие зажима снизу	мм	65	65	65
Габ. размеры [А x В x С]	мм	1094x711x1862	1094x805x1862	1200x900x1950

ВИБРОРИППЕРЫ «STERLING» // ЮЖНАЯ КОРЕЯ

Производительность до 5-6 раз выше (зависит от класса виброриппера)

Постоянный высокий уровень ударов в минуту за счет мощности вибрации (Гидромотор Bosch)

ПРЕИМУЩЕСТВО ВИБРОРИППЕРА ПО СРАВНЕНИЮ С ГИДРОМОЛОТ

ВИБРОРИППЕР ИМЕЕТ БОЛЕЕ ВЫСОКУЮ ПРОИЗВОДИТЕЛЬНОСТЬ, ЧЕМ ГИДРОМОЛОТЫ:

- Производительность до 5 раз выше, чем у гидромолота
- Чем выше класс риппера, тем выше производительность
- Постоянный высокий уровень ударов в минуту за счет мощной вибрации

■ ОПТИМАЛЬНАЯ ФОРМА И РАЗМЕР ЭКСЦЕНТРИКОВ РИППЕРА STERLING

- Максимальная мощность вибрации за счет оптимизации центробежной силы

■ ВЫБОР НАСАДОК – ТРИ ИНСТРУМЕНТА ДЛЯ ОДНОГО РИППЕРА

- Пика для твердых пород, рыхлитель для мягких и среднетвердых пород и трамбовка для уплотнения грунта

Три дополнительных инструмента позволяют рипперу **STERLING** предлагать более широкий выбор применения, чем у конкурентов, на участках разрушения горных пород и уплотнения грунта

- Простой способ замены на месте

■ УНИКАЛЬНАЯ СТРУКТУРА «КАРТ-ЛИНК» И КОНСТРУКЦИЯ ДВОЙНЫХ ПОДШИПНИКОВ STERLING

- Простота обслуживания – замена деталей на месте
- Оптимальная структура компонентов
- Максимальная мощность вибрации за счет оптимизации центробежной силы риппера Sterling

- Минимум побочной вибрации, передаваемой экскаватору и оператору даже на твердых породах
- Минимизация шума (на 15 – 20% меньше шума, чем у традиционного вибрационного риппера)

■ СТРУКТУРА ДВОЙНЫХ ПОДШИПНИКОВ

- Уникальный дизайн конструкции двойных подшипников обеспечивает как минимум в 2 раза больший срок их службы

■ ЦЕНТРИРОВАННЫЕ ДВОЙНЫЕ ЭКСЦЕНТРИКИ

- Уникальная конструкция центрированных двойных эксцентриков обеспечивает повышенную долговечность подшипников

■ ТИП БОЛТА С РОМБОВИДНЫМ НАКОНЕЧНИКОМ (ЗУБОМ)

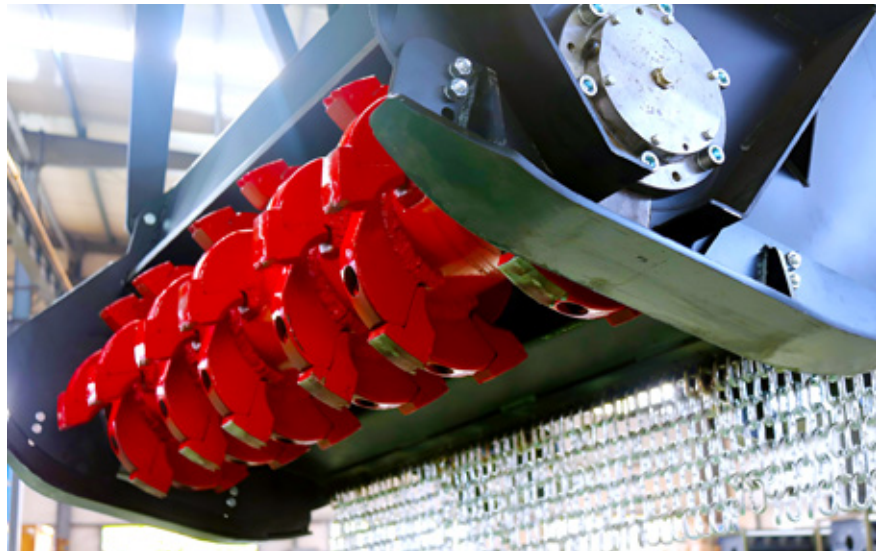
- Болтовой тип ромбовидного наконечника (зуба) обеспечивает быструю и легкую замену наконечника.
- Максимальная производительность может быть достигнута за счет сокращения времени простоя за счет замены деталей на месте и быстрой замены наконечника (зуба)



МУЛЬЧЕРЫ // КНР PARTMINE

МУЛЬЧЕР ДЛЯ ЭКСКАВАТОРА, ИЗМЕЛЬЧЕНИЕ ДРЕВЕСИНЫ — это устройство, установленное на экскаваторе, которое способно измельчать древесину. Он удобен для лесного хозяйства, расчистки лесных полос и быстрого измельчения древесины.

Мульчер устанавливается на экскаваторы массой от 6 до 35 тонн.



МУЛЬЧЕР ДЛЯ ДРЕВЕСИНЫ МОЖЕТ ОБРАБАТЫВАТЬ СЛЕДУЮЩИЕ ВИДЫ ДРЕВЕСИНЫ:

- Сосна
- Различные породы деревьев
- Тополь
- Пихта
- Кусты и т.д.

Параметры	Ед. изм.	SPC-70	SPC-120	SPC-200
Эксплуатационная масса носителя	кг	6-7	10-15	20-25
Длина ротора	мм	600	950	1300
Скорость вращения	об/мин	1400	1600	1600
Количество ножей	шт	11	16	24
Измельчаемый диаметр	мм	250	300	400
Вес	кг.	650	950	1350
Габариты	мм	1186*655*905	1350*728*1020	1830*858*1085



КОВШИ «ПРЯМАЯ ЛОПАТА» // PARTMINE

«ПРЯМАЯ ЛОПАТА» — ковш, предназначенный для разработки грунта, находящегося выше уровня стоянки экскаватора. Ковш может быть поворотным относительно стрелы, относительно неподвижного днища или иметь открывающееся днище.

Ковш, собранный вместе с гидроцилиндрами и системой смазки, является наиболее сложным и дорогостоящим рабочим оборудованием для карьерных экскаваторов. Однако, чаще всего возникает потребность в замене только передней стенки или челюсти этого ковша, а не всего оборудования целиком.

В случае работы в условиях высокоабразивных грунтов, в комплектацию ковша может быть включен дополнительный пакет защиты по желанию покупателя. Это обеспечивает дополнительную защиту ковша и продлевает его срок службы.

По желанию клиента ковши могут быть дополнительно оснащены приварной или съемной межзубьевой защитой. Это позволяет обеспечить дополнительную защиту от износа и повреждений, что также способствует увеличению срока службы оборудования.



КОВШИ ПРЯМАЯ ЛОПАТА, ПОСТАВЛЯЕМЫЕ В СБОРЕ, КОМПЛЕКТУЮТСЯ ТОЛЬКО ВЫСОКОКАЧЕСТВЕННЫМИ ГИДРОЦИЛИНДРАМИ ВЕДУЩИХ ПРОИЗВОДИТЕЛЕЙ СТРАН МИРА, ЧТО ГАРАНТИРУЕТ ИХ НАДЕЖНОСТЬ И ДОЛГОВЕЧНОСТЬ.





НАВЕСНОЕ ОБОРУДОВАНИЕ ДЛЯ ФРОНТАЛЬНЫХ ПОГРУЗЧИКОВ

КОВШИ ДЛЯ ФРОНТАЛЬНЫХ ПОГРУЗЧИКОВ // РОССИЯ

КОВШИ ДЛЯ ПОГРУЗЧИКОВ ОТ КОМПАНИИ ПАРТМАЙН – это надежное и многофункциональное оборудование для погрузочных работ на строительных площадках, в складских помещениях, портах и других объектах. Наш ассортимент включает в себя широкий выбор ковшей различных типов и размеров, разработанных с учетом требований качества, эффективности и безопасности.

ОСНОВНЫЕ ХАРАКТЕРИСТИКИ И ПРЕИМУЩЕСТВА:

РАЗНООБРАЗИЕ ТИПОВ

Мы предлагаем ковши различных типов, включая универсальные, общеземельные, скальные, высокопрочные, грейферные, с гидравлическим захватом и другие, что позволяет выбрать оптимальное решение для конкретной задачи и условий эксплуатации.

ПРОЧНОСТЬ И ДОЛГОВЕЧНОСТЬ

Все ковши Partmine изготовлены из качественных материалов, что обеспечивает им высокую прочность и долгий срок службы даже при интенсивном использовании.

ЭФФЕКТИВНОСТЬ РАБОТЫ

Оптимальная форма и конструкция ковшей обеспечивают быструю и эффективную погрузку и транспортировку материалов, что повышает производительность работ и сокращает временные затраты.

УДОБСТВО ИСПОЛЬЗОВАНИЯ

Наши ковши легко устанавливаются на погрузчики и обеспечивают удобное управление, что делает работу с ними комфортной и безопасной для оператора.

НАДЕЖНАЯ ЗАЩИТА

Мы уделяем особое внимание безопасности, поэтому все наши ковши оснащены надежными системами защиты от повреждений и аварийных ситуаций.



КОВШИ ДЛЯ ПОГРУЗЧИКОВ ОТ КОМПАНИИ ПАРТМАЙН – ЭТО НАДЕЖНОЕ И ЭФФЕКТИВНОЕ ОБОРУДОВАНИЕ, КОТОРОЕ ПОМОЖЕТ ВАМ ПОВЫСИТЬ ПРОИЗВОДИТЕЛЬНОСТЬ И КАЧЕСТВО РАБОТ НА ВАШЕЙ ПЛОЩАДКЕ.

ОТВАЛЫ КОММУНАЛЬНЫЕ // РОССИЯ

Для постоянной работы по расчистки снега с дорог, парков и других территорий.

ПРЕИМУЩЕСТВА ОТВАЛОВ:

- Грамотно спроектированная конструкция позволяет выдерживать большие нагрузки при перемещении снега.
- Тех резина, для работ на асфальтированных участках.
- Металлические ножи для тяжелых слежавшихся снежных глыб.
- Поворот отвала осуществляет как механически так гидравлически.



КВИК-КАПЛЕРЫ // РОССИЯ

Они расширяют возможности фронтальных погрузчиков, снижая потребность в трудозатратах и потерь при простоях на объектах во время замены одного оборудования на другое.

ПО ТИПУ ДЕЙСТВИЯ:

- механические
- гидравлические.



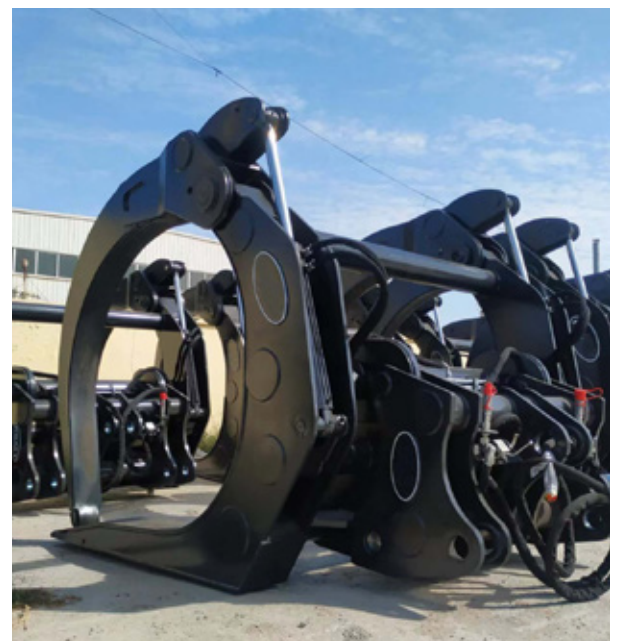
БРЕВНОЗАХВАТЫ // РОССИЯ

Бревнозахват применяется на фронтальных погрузчиках для перемещения, погрузки, выгрузки бревен. Бревнозахват может быть изготовлен исходя из технического задания клиента.

ДАННЫЕ МОДЕЛИ ЗАХВАТОВ РЕКОМЕНДОВАНЫ ПРИ РАБОТЕ С БРЁВНАМИ ДЛИНОЙ ДО 4М, ПРИ РАБОТЕ С БРЕВНОМ 6М, НЕОБХОДИМО ВЫБИРАТЬ МОДЕЛЬ ЗАХВАТА НА КЛАСС НИЖЕ.

ОСНОВНЫЕ ПАРАМЕТРЫ:

Модель захвата	Площадь захвата S, м ²	Ширина L*, мм	Масса*, кг	Масса погрузчика, т
GLW-10	1,0	1600	1500	8,0-10,0
GLW-13	1,3	1600	1800	10,0-12,5
GLW-15	1,5	1600	2000	12,5-15,0
GLW-20	2,0	1700	2300	15,0-19,0
GLW-24	2,4	1800	2700	19,0-22,0
GLW-30	3,0	1800	3300	22,0-26,0
GLW-35	3,5	1800	3800	26,0-30,0





ОБОРУДОВАНИЕ ДЛЯ БУЛЬДОЗЕРОВ

СТОЙКИ РЫХЛИТЕЛЯ // РОССИЯ

КОМПАНИЯ «ПАРТМАЙН», под собственной торговой маркой, производит стойки рыхлителя бульдозера для самых экстремальных условий эксплуатации. Тело стойки изготавливается из импортной высокопрочной износостойкой стали Hardox HiTuf 360.

МЫ ПРЕДЛАГАЕМ СТОЙКИ РЫХЛИТЕЛЯ ДЛЯ БУЛЬДОЗЕРОВ:

- Чэтра
- Liebherr
- Shehwa
- Caterpillar
- Shantui
- Zoomlion и др.
- Komatsu
- Dressta

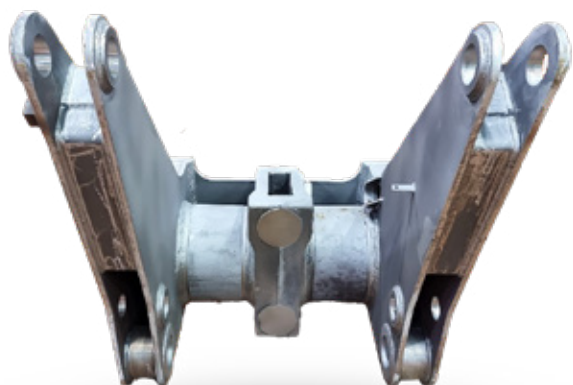
Каждая стойка комплектуется литой коронкой и адаптером. Стойки изготавливаются, как по оригинальным чертежам производителей спецтехники, так и по чертежам заказчика.



ОТЛИЧИТЕЛЬНОЙ ОСОБЕННОСТЬЮ СТОЕК ПРОИЗВОДСТВА «ПАРТМАЙН» ЯВЛЯЕТСЯ МОНОЛИТНОЕ ТЕЛО СТОЙКИ. БЛАГОДАРИЯ ТОМУ, ЧТО ТЕЛО СТОЙКИ ВЫРЕЗАЕТСЯ ИЗ ЦЕЛЬНОГО ЛИСТА СТАЛИ, НА НЕМ ОТСУТСТВУЮТ СВАРНЫЕ ШВЫ, А ЗНАЧИТ ПРИ ПРАВИЛЬНОЙ ЭКСПЛУАТАЦИИ ЕЕ ПРАКТИЧЕСКИ НЕВОЗМОЖНО СЛОМАТЬ



ШАХТА И РАМЫ РЫХЛИТЕЛЕЙ // РОССИЯ



Параметры	ед.изм.	Рама стойки Шахта D355, d375	Рама стойки Шахта D475	Задняя балка Штаны D355, d375	Задняя балка Штаны D475
Масса	кг	2100	3400	1250	2250
Металл		Weldox 700 (ма- териал отливки 28ХГСНМЛ)	Weldox 700	Weldox 700 (ма- териал отливки 28ХГСНМЛ)	Weldox 700
Габариты Д*Ш*В	мм	1600*1300*1200	1840x1720x2500	1840*1720*480	1970x1950x540
Каталожный номер		195-79-51131	198-79-21110	195-78-71161	198-78-21110

ОТВАЛЫ // РОССИЯ

ОТВАЛЫ БУЛЬДОЗЕРА ОТ КОМПАНИИ ПАРТМАЙН представляют собой надёжное и эффективное оборудование для перемещения и разравнивания материалов на строительных площадках, в горнодобывающей промышленности, а также при выполнении работ по устройству дорог и транспортных магистралей. Наш ассортимент включает в себя различные модели отвалов, разработанные с учетом разнообразных потребностей клиентов.

КОМПАНИЯ «ПАРТМАЙН», ПОД СОБСТВЕННОЙ ТОРГОВОЙ МАРКОЙ PARTMINE ВЫПУСКАЕТ ОТВАЛЫ СЛЕДУЮЩИХ ТИПОВ:

- прямые – универсальные
- в виде полусферы и сферы – для перемещения больших объемов на значительные расстояния
- поворотные – для транспортировки материалов в поперечной плоскости, для формирования насыпей, уборки снега и мусора
- с регулируемым поворотом – для легких спецмашин, выполняющих незначительные по объему планировочные и профилировочные операции.



КУЗОВА ДЛЯ САМОСВАЛОВ // РОССИЯ

КОМПАНИЯ «ПАРТМАЙН», на производственной площадке в Турции, выпускает кузова для карьерных и шахтных самосвалов от 35 до 230 тонн.

Очень высокая грузоподъемность таких грузовиков требует очень тщательного изготовления кузовов самосвалов, как с точки зрения выбора материала самого высокого качества, так и с точки зрения обработки этого материала.



ЗАВОД, КОТОРЫЙ ИЗГОТAVЛИВАЕТ ДАННОЕ ОБОРУДОВАНИЕ, ИМЕЕТ МНОГОЛЕТНИЙ ОПЫТ И ЯВЛЯЕТСЯ КРУПНЕЙШИМ ПРОИЗВОДИТЕЛЕМ КУЗОВОВ В ТУРЦИИ

Окончательная сборка кузова осуществляется, на территории заказчика, силами выездной мобильной бригады «Партмайн». Это связано с тем, что кузов в собранном виде, из-за своих габаритов, невозможно транспортировать ни одним видом транспорта.

КОМПАНИЯ «ПАРТМАЙН» ВЫПУСКАЕТ КУЗОВА 3-х ВИДОВ:

01

ОБЛЕГЧЕННЫЕ КУЗОВА

Они имеют более легкий вес с целью увеличения полезной нагрузки самосвала. Кузова оборудованы всеми необходимыми системами для полноценной работы. В производстве используются износостойкие стали, которые помогают снижать вес кузова и обеспечивать его ударопрочность.

02

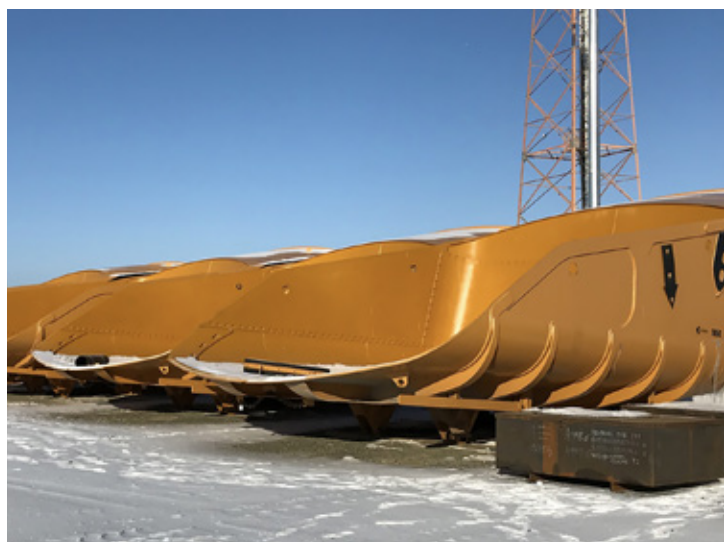
СТАНДАРТНЫЕ КУЗОВА

Изготавливаются по оригинальным чертежам производителей спецтехники. По желанию заказчика всегда можно установить дополнительные футеровочные элементы в зависимости от специфики пород заказчика.

03

КУЗОВА УВЕЛИЧЕННОГО ОБЪЕМА (УГОЛЬНЫЕ)

Данные кузова изготавливаются в основном для предприятий угольной промышленности. Они имеют увеличенную кубатуру для повышения производительности и изготовлены из облегченных легированных сталей.





РАСХОДНЫЕ МАТЕРИАЛЫ И ЭЛЕМЕНТЫ

КОРОНКИ, АДАПТЕРЫ, НОЖИ SUNMACH KOREA, XGET, GUANAN

КОМПАНИЯ «ПАРТМАЙН» является официальным дилером итальянского производителя коронок для спецтехники «Italricambi». Завод выпускает широкий ассортимент кованых коронок рыхлителей для бульдозеров, а также насадок и адаптеров для фронтальных погрузчиков, экскаваторов-погрузчиков и экскаваторов.

ПРЕВОСХОДНЫЕ ХАРАКТЕРИСТИКИ УСТОЙЧИВОСТИ ПРОДУКЦИИ К ИЗНОСУ ДОСТИГАЮТСЯ БЛАГОДАРЯ:

- многолетнему опыту в проектировании и конструировании
- специально подобранным сталям
- интегрированного процесса, начинающегося с собственной автоматизированной линииковки и заканчивающегося линией термообработки и чистовой обработки.

В РЕАЛЬНЫХ УСЛОВИЯХ ЭКСПЛУАТАЦИИ (НА ОСНОВЕ ПРОВЕДЕННЫХ ТЕСТОВ В МАГАДАНСКОЙ ОБЛАСТИ НА ВЕЧНОЙ МЕРЗЛОТЕ ПРИ -40С) ОДНА КОРОНКА «ITALRICAMBI» ЗАМЕНЯЕТ 3 КОРОНКИ КИТАЙСКИХ БРЕНДОВ

ПРОИЗВОДСТВЕННЫЙ ПРОЦЕСС полностью контролируется высокоточными компьютерами и роботами – за счет этого, пользователи этой продукции получают выгоду от последовательного снижения эксплуатационных расходов на их машины в час. Это причины, по которым землеройные машины ведущих производителей используют продукцию данного производителя.

Главным отличием от продукции конкурентов является кованая продукция. Литье, в отличие отковки, не может получить усиливающий эффект горячей и холодной обработки. 4000-тонный пресс направляет сталь в форму и делает детали намного прочнее. Процессковки превосходит литье по постоянным прочностным характеристикам каждой отдельной детали.

Литые детали имеют крупнозернистую структуру и содержат сегрегации сплава, дефекты и металлургические дефекты. Кованые детали «Italricambi» имеют однородную микроструктуру, лучше реагируют на термическую обработку и обеспечивают более высокую точность размеров.



КОРОНКИ, АДАПТЕРЫ, НОЖИ: SUNMACH, KOREA, XGET, GUANNAN

РЕЖУЩИЕ ЭЛЕМЕНТЫ ДЛЯ БУЛЬДОЗЕРОВ И ЭКСКАВАТОРОВ ПРЕМИУМ КЛАССА ИЗ КНР

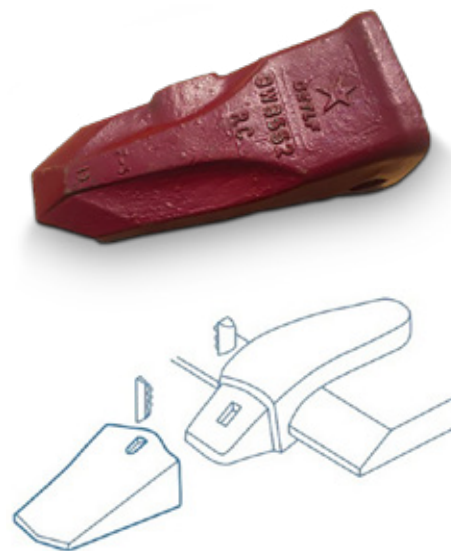
Ежегодно на склады нашей компании поступает более 50 контейнеров режущих элементов для спецтехники. Компания «Партмайн» является дилером в России и СНГ режущих элементов лучших брендов из КНР.

КОРОНКИ КОВШЕЙ И НОЖИ ОТВАЛОВ ТОРГОВОЙ МАРКИ «GETLF»

Коронки, бокорезы и адаптеры ковшей, ножи (режущие кромки) отвалов экскаваторов, погрузчиков, автогрейдеров и бульдозеров, выпускаемые под брендами «NBLF», «GETLF», «LF» китайской компанией «Ningbo Lingfeng Gelf International Trade Co Ltd», хорошо известны покупателям во всем мире.

Данная торговая компания владеет четырьмя производственными предприятиями и выполняет поставку всех непатентованных коронок и адаптеров Caterpillar, Komatsu, Doosan, Hitachi, Hyundai, Liebherr, Esco Super V и других основных систем.

Предприятие «Hensley Lingfeng (Ningbo) Co» – член группы Komatsu, совместное предприятие, специализирующееся на производстве запасных частей (коронки, зубья, ножи, адаптеры, и т.д.) для строительных машин Komatsu.



КОРОНКИ КОВШЕЙ И НОЖИ ОТВАЛОВ ТОРГОВОЙ МАРКИ «НРAD»

«Ningbo Refue Machinery Spare Parts Co Ltd» является профессиональным производителем режущих элементов более 10 лет.

Завод специализируется на высококачественных изнашиваемых деталях, используемых на ковшах и стойках рыхлителя, таких как зубья ковша, адаптер, протектор, пятки, кожух, режущие кромки.

БЛАГОДАРЯ ПОСТОЯННОЙ МОДЕРНИЗАЦИИ ПРОИЗВОДСТВЕННЫХ МОЩНОСТЕЙ, СОВЕРШЕНСТВОВАНИЮ ОБРАБОТКИ ИЗДЕЛИЙ И ПОДДЕРЖАНИЮ СТАБИЛЬНОГО КАЧЕСТВА ПРОДУКЦИИ, КОМПАНИИ УДАЕТСЯ ЗАНИМАТЬ ЛИДИРУЮЩИЕ ПОЗИЦИИ НА РЫНКЕ РЕЖУЩИХ ЭЛЕМЕНТОВ ДЛЯ СПЕЦТЕХНИКИ



ХОДОВАЯ «DCF» // Ю.КОРЕЯ

КОМПАНИЯ «ПАРТМАЙН» является дилером ходовой части «DCF» в России.

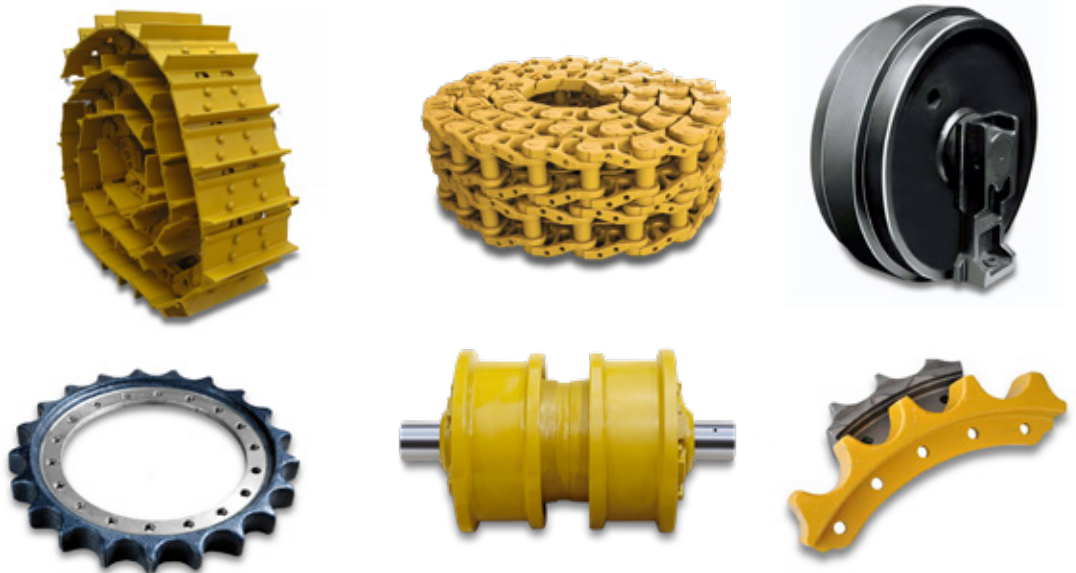
Южнокорейская корпорация «Daechang Crank Forging (DCF)» специализируется на производстве деталей гусеничной ходовой части для экскаваторов, бульдозеров и другой спецтехники. Являясь одним из мировых лидеров в отрасли кузнечно-штамповочного производства, «DCF» входит в число официальных поставщиков ходовой части для компаний JCB, Liebherr, Volvo, Doosan, Hyundai, Trek.

ХОДОВАЯ ЧАСТЬ «DCF» производится с применением уникальных технологических разработок, благодаря чему имеет длительный срок службы и сохраняет высокую износостойкость даже при эксплуатации на высокоабразивных грунтах и при воздействии низких температур – что подтверждается международными сертификатами качества и положительными отзывами наших клиентов.

ЯВЛЯЯСЬ ДИЛЕРОМ «DCF», МЫ ГОТОВЫ ОБЕСПЕЧИТЬ ПОСТАВКУ В КРАТЧАЙШИЙ СРОК И ПО МАКСИМАЛЬНО ВЫГОДНОЙ ЦЕНЕ

У НАС ВЫ МОЖЕТЕ ПРИОБРЕСТИ:

- Гусеницы
- Цепи
- Звенья
- Колеса
- Звездочки
- Сегменты
- Катки
- Башмаки
- Натяжители
- Крепеж



ГАРАНТИЙНЫЙ СРОК НА ЭЛЕМЕНТЫ ХОДОВОЙ ЧАСТИ - 12 МЕСЯЦЕВ ИЛИ 2000 М/Ч



ЗАПЧАСТИ // КНР ТУРЦИЯ

КОМПАНИЯ «ПАРТМАЙН» является дилером запасных частей для спецтехники итальянских концернов «ITR» и «OFM».

Запасные части вышеуказанных производителей являются основным направлением итальянских концернов, вокруг которого компании работали с момента их создания.

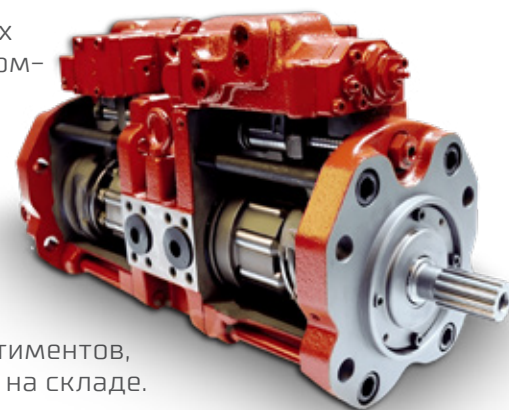


ЛИНИИ ПО ВЫПУСКУ задумывались и разрабатывались в Италии в отделах исследований, разработок и технических отделов, которые имели огромный опыт в проектировании и инженерии. Многочисленные и строгие проверки проводятся на производственных предприятиях компаний, как в Италии, так и за рубежом, у сертифицированных поставщиков и при поступлении товаров на склады.

Тщательные испытания и точный анализ гарантируют поддержание высокого стандарта качества для всех макрообластей, на которые разделены различные подразделения.

ЛИНИИ ЗАПАСНЫХ ЧАСТЕЙ включают в себя один из самых широких ассортиментов, доступных в секторе, постоянно обновляемых и постоянно доступных на складе.

Развитие ассортимента стало возможным не только благодаря укреплению дистрибьюторской сети, но и благодаря приобретениям, направленным на производство компонентов или линий, которые считаются наиболее значимыми.



ГОДОВАЯ ПРОИЗВОДСТВЕННАЯ МОЩНОСТЬ ЭТИХ КОМПАНИЙ СОСТАВЛЯЕТ 60 000 НАИМЕНОВАНИЙ, РАЗДЕЛЕННЫХ НА БОЛЕЕ ЧЕМ 400 РАЗЛИЧНЫХ ТИПОВ, СОВМЕСТИМЫХ С ЗЕМЛЕРОЙНОЙ ТЕХНИКОЙ ОСНОВНЫХ ПРОИЗВОДИТЕЛЕЙ

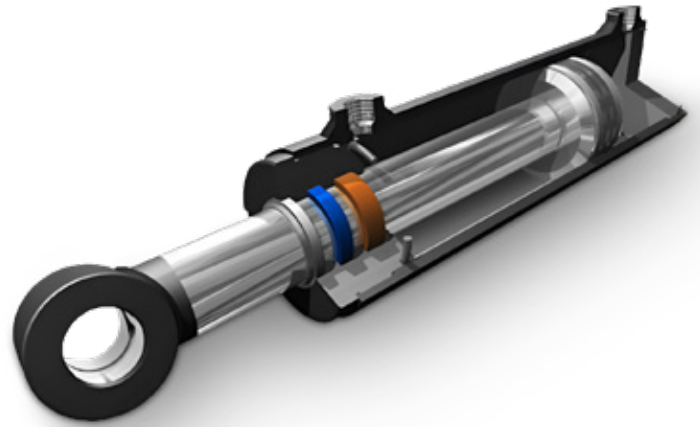
В НАШЕМ АССОРТИМЕНТЕ ВЫ ВСЕГДА НАЙДЕТЕ В НАЛИЧИИ:

- Гидроцилиндры
- Детали топливной аппаратуры (ТНВД, форсунки)
- Детали двигателя (Поршневая группа, ГБЦ, клапана, коленвалы, распредвалы, вкладыши)
- Гидронасосы
- Турбины
- Гидромоторы
- Редукторы
- Поворотные круги

ЗАПЧАСТИ // ГИДРОЦИЛИНДРЫ

Качественные итальянские гидроцилиндры производства «ITR» (Италия) для экскаваторов и бульдозеров любых марок и моделей:

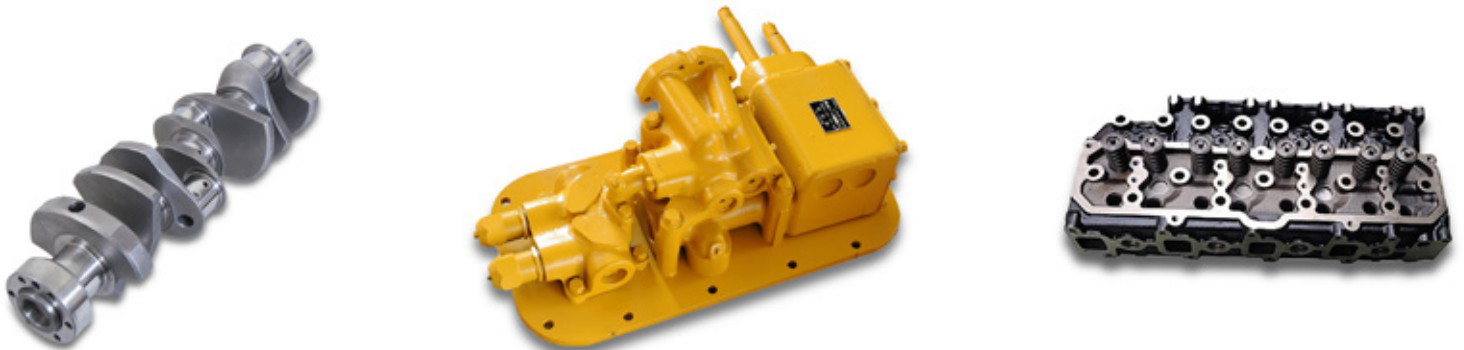
- Гидроцилиндр ковша
- Гидроцилиндр рукояти
- Гидроцилиндр стрелы
- Гидроцилиндр подъема отвала
- Гидроцилиндр перекоса отвала
- Гидроцилиндр подъема рыхлителя
- Гидроцилиндр наклона рыхлителя
- Гидроцилиндр противовеса



ДЕТАЛИ ДВИГАТЕЛЯ (ПОРШНЕВАЯ ГРУППА, ГБЦ, КЛАПАНА, КОЛЕНВАЛЫ, РАСПРЕДВАЛЫ, ВКЛАДЫШИ)

ЗАПАСНЫЕ ЧАСТИ И РАСХОДНЫЕ МАТЕРИАЛЫ производства ITR, OFM (Италия). Для двигателей Cummins, Shangchai, Deutz, Perkins, Caterpillar, Kubota, Weichai.

Если Вы испытываете затруднения с идентификацией и определением каталожных номеров необходимых запасных частей, смело обращайтесь к нашим специалистам. Вы всегда получите квалифицированную консультацию и помощь.



ДЕТАЛИ ТОПЛИВНОЙ АППАРАТУРЫ (ТНВД, ФОРСУНКИ)

Форсунки, топливные насосы и прочие компоненты топливной аппаратуры для спецтехники из Италии.

- Поставки производятся напрямую от изготовителей по одним из лучших цен на рынке.
- Прямое сотрудничество с итальянскими производителями служит залогом оригинального качества комплектующих.
- Предлагаемые запчасти всегда в наличии на наших складах, поэтому заказы выполняются без задержек, в короткие сроки.

**СЕРТИФИКАТ И ГАРАНТИЯ
НА КАЖДОЕ ИЗДЕЛИЕ**



ЗАПЧАСТИ // КНР ТУРЦИЯ

ГИДРОНАСОСЫ, ТУРБИНЫ

ГИДРАВЛИЧЕСКИЕ НАСОСЫ ДЛЯ СПЕЦТЕХНИКИ в широком ассортименте от итальянского завода «ITR».

В наличии и под заказ высокопроизводительные агрегаты по вполне разумным и доступным ценам. Все модели сертифицированы. Имеют гарантию.

Турбины для импортной спецтехники от итальянского производителя «OFM».

Устройства улучшают работу спецтехники: снижают энергозатраты и объем вредных отходов, повышают производительность.

Подходящий элемент на замену легко подобрать по буквенно-цифровой маркировке. Компетентные менеджеры проконсультируют вас в случае необходимости.

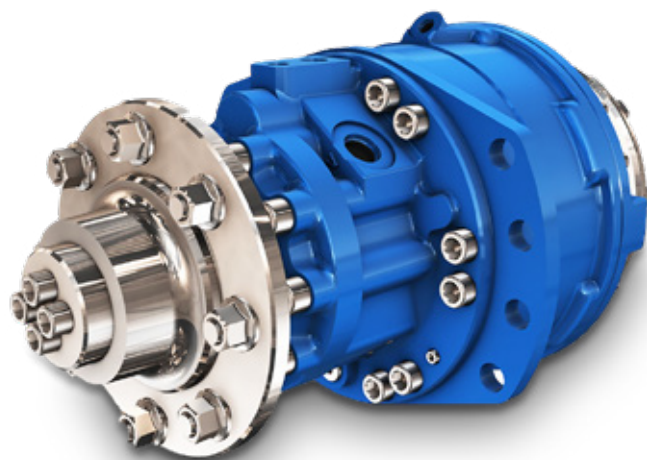


ЕСЛИ НЕТ ВРЕМЕНИ НА ЗВОНОК ПРОСТО ПРИШЛИТЕ НОМЕР ИЛИ ФОТО ИНТЕРЕСУЮЩЕЙ ВАС ДЕТАЛИ НА НАШ WHATS APP +7 963 151 15 11

ГИДРОМОТОРЫ, РЕДУКТОРЫ, ПОВОРОТНЫЕ КРУГИ

В наличии и под заказ широкий ассортимент различных бортовых для экскаваторов и бульдозеров и хода, и поворота производства «OFM» – Италия.

Поворотные круги для трансмиссии спецтехники от итальянского производителя «OFM». Современные высокопрочные материалы, используемые для их производства, обеспечивают устойчивость запчастей к нагрузкам. Покупая качественные износостойкие поворотные подшипники, вы делаете вклад в экономичную и эффективную работу трансмиссии экскаватора.



ИСПОЛЬЗОВАНИЕ КАЧЕСТВЕННЫХ ЗАПАСНЫХ ЧАСТЕЙ – ОДИН ИЗ ГЛАВНЫХ ФАКТОРОВ ЭФФЕКТИВНОЙ ЭКСПЛУАТАЦИИ СПЕЦТЕХНИКИ



СПЕЦТЕХНИКА

КОМПАНИЯ ПАРТМАЙН ОФИЦИАЛЬНЫЙ ДИЛЕР СПЕЦТЕХНИКИ LGCE, LGMG, ZOOMLION, BULL, ACE.



**БУЛЬДОЗЕРЫ
ZOOMLION
ОТ 16 ОТ 40 ТОНН**



**ЭКСКАВАТОРЫ
LGCE И LGMG ОТ
3 ДО 130 ТОНН**



**ФРОНТАЛЬНЫЕ
ПОГРУЗЧИКИ
LGCE С
ГРУЗОПОДЪЕМ-
НОСТЬЮ
ОТ 1 ДО 7 ТОНН**



**КАРЬЕРНЫЕ
САМОСВАЛЫ
LGMG**



**МИНИ
ПОГРУЗЧИКИ
BULL**



**ЭКСКАВАТОРЫ-
ПОГРУЗЧИКИ
BULL**



**ДОРОЖНОСТРО-
ИТЕЛЬНЫЕ
КАТКИ
LGCE(SDLG)**



**ГРЕЙДЕРЫ
LGCE(SDLG)**





PARTMINE

КОНТАКТНАЯ ИНФОРМАЦИЯ

ООО «ПАРТМАЙН» ИНН 3711051907

- Мессенджеры: WhatsApp, Viber, Telegram +7 9631 511 511
- Бесплатная линия 8 800 101 6184
- Сайт www.partmine.ru
- Почта info@partmine.ru
- Местонахождение 153033, обл. Ивановская, Ивановский р-н, д. Беяницы, Новая 3-я ул., д. 12

